

საქართველოს
XXI საუკუნის
სამხატვრო
წარმართვის
ცენტრი

სამხატვრო
წარმართვის
ცენტრის
გამართვის
პროექტი

სამხატვრო
წარმართვის
ცენტრის
გამართვის
პროექტი

სამხატვრო
წარმართვის
ცენტრის
გამართვის
პროექტი



ბაია გალერეა
BAIA GALLERY



სამხატვრო კოლექციონი

ART
XIX CENTURY

სამხატვრო კოლექციონი



გამოფენაზე „არტ ექსპო XX-XXI საუკუნე“ წარმოდგენილია გალერეის ორი ძირითადი მიმართულება: ნახატები კერძო კოლექციებიდან და თანამედროვე მხატვრების ნამუშევრები. გამოფენის კონტექსტი ხელოვნებაში არსებული პარალელების და განსხვავებების, ფარული კავშირების და ცხადი გავლენების ჩვენებას გულისხმობს – სხვადასხვა თაობის, მიმართულების და სტილის მხატვრების ნამუშევრებით.

XX საუკუნის ექსპოზიციის იწყება ავანგარდით და გალერეა, პირველად საქართველოს საგალერეო სივრცეში წარმოადგენს ვასილი კანდინსკის ქსილოგრაფიას „ქალი მარათი“. ამ ტირაჟირებული გრაფიკის ნიმუშები დაცულია გუგენჰეიმის მუზეუმში ნიუ იორკში, პომპიდუს ცენტრში პარიზში, რამდენიმე – კერძო კოლექციაში. 1903 წელს კანდინსკის მიერ მიუნხენში შესრულებული ეს ნამუშევარი მისი ცნობილი ქსილოგრაფიების ფიგურატიული სერიიდან – ახლა ბაია გალერეაშია და გამოფენილია დავით კაკაბაძის, პეტრე ოცხელის, კირილე ზდანევიჩის ნამუშევრებთან ერთად. ექსპოზიციას აგრძელებს ელენე ახვლედიანის „მამთრის“ ფერწერული პეიზაჟების სერია, ოსკარ შმერლინგის იმპრესიონისტული პეიზაჟი, ლადო გუდიაშვილის კომპოზიციები, სერგო ქობულაძის „დანტე“, ფელიქს ვარლამიშვილის ორი ფერწერული ტილო, რომლის ფერადოვნება ძვირფასი ქვების ელვარებას ჰგავს, თენგიზ მირზაშვილის და ედმონდ კალანდაძის ნამუშევრები. „ვარსკვლავთცვენა“, რომელიც XXI ს. ექსპოზიციაზე გრძელდება. აქ, გოგი ალექსი – მესხიშვილის კულტუროლოგიური „თამაში“ აბსტრაქციის და ფიგურატიული ნახატის ზღვარზე და ლუკა ლასარეიშვილის ოპტიკური მანტრიზმი კანდინსკის და კაკაბაძის გამოცდილებას აგრძელებს; გურანდა ქლიბაძის ყვავილების კომპოზიციების ენერგეტიკა და ტატო ახალკაციშვილის პეიზაჟების მისტიური პერფორმანსი, კაკო თოფურიას ლითოგრაფიების ფიგურატიული პირობითობა გვიჩვენებს გზას, რომელიც ოცხელიდან და ზდანევიჩიდან იწყება და თანამედროვე სამყაროში ქართული კულტურის ახალ მოდელს ქმნის. ამ მოდელში გარკვევა, მის ლაბირინთებში მოძრაობა ზოგჯერ რთულია და ცოდნის და ემოციური წვდომის აუცილებლობას მოითხოვს. ამ თვალსაზრისით ძალიან მნიშვნელოვანია მიშა გოგრიჭიანის ლეტრისტულ – ფიგურატიული ფერწერული ციტატები „იკითხეთ არტის შესახებ!“ გამოფენის შემადგენლობა ექსპოზიციის მიმდინარეობის პროცესში ბევრჯერ შეიცვლება, რადგან ნახატები ახალ კოლექციებში გადაინაცვლებს და მათ ადგილს ის მხატვრები დაიკავებენ, რომლებიც ქართული კულტურის სახეს ქმნიდნენ ან ახლა მონაწილეობენ ამ პროცესში.

Baia Gallery presents two main directions of the Gallery in the exhibition ‘Art Expo XX-XXI Centuries’ paintings from private collections and works by contemporary artists. The exhibition aims to show the parallels and differences, hidden connections and obvious influences in the art through the works of artists of different generations, directions and styles. The exposition of the XX century begins with the avant-garde, and the Gallery, for the first time in the Georgian gallery space presents Wassily Kandinsky’s xylography ‘Lady with a Fan.’ Samples of these replicated graphics are kept in the Guggenheim Museum in New York, at the Pompidou Center in Paris and in several private collections. This work created by Kandinsky in Munich in 1903 is a part of his famous xylographic series and it is now displayed in the Baia Gallery along with the works by David Kakabadze, Petre Otskheli, Kirill Zdanevich. The exposition also includes the series of painted landscapes ‘Winter’ by Elene Akhvediani, the impressionist landscape by Oskar Shmerling, Lado Gudishvili’s compositions, ‘Dante’ by Sergo Kobuladze, two masterpieces by Felix Varlamishvili, the color of which looks like precious stones, paintings by Tengiz Mirzashvili and Edmond Kalandadze. The ‘Star fall’ continues with the exposition of the XXI century, where Gogi Aleksi – Meskhishvili’s culturological ‘game’ on the verge of abstraction and figurative drawing and Luca Lazar’s optical mantrism continue the experience of Kandinsky and Kakabadze. The energy of the flower compositions by Guranda Klibadze and the mystical performance of Tato Akhalkatsishvili’s landscapes, the figurative conditionality of Kako Topouria’s lithographs demonstrates the path started by Otskheli and Zdanevich and creates a new model of Georgian culture in the modern world. Sometimes it is difficult to understand this model and to move in its labyrinths and this requires knowledge and emotional access. Therefore, it is very important to follow Misha Gogrichiani’s lettristic - figurative painting quotes ‘Please, read about Art!’ The content of the exhibition will change many times during its course, as the paintings will be moved to new collections and replaced by the artists who now create and represent the Georgian culture or are involved in its process.

ვასილი კანდინსკი – რუსი ფერმწერი-ავანგარდისტი, ხელოვნების თეორეტიკოსი, პედაგოგი. მუშაობდა რუსეთში, გერმანიაში, საფრანგეთში.

ვასილი კანდინსკის სახელი ფერადი, რადიკალური აბსტრაქციის სინონიმი. თუმცა, „სრულად“ აბსტრაქტული ნახატის შექმნამდე, მხატვარმა გრძელი შემოქმედებითი გზა გაიარა. მან სურათი თანდათანობით გაათავისუფლა ლანდშაფტისა თუ ფიგურატიული ელემენტებისაგან და საბოლოოდ, საგნობრიობის კვალი საერთოდ წაშალა.

1895 წელს კანდინსკიმ უარი თქვა იურიდიულ კარიერაზე და მოსკოვის ტიპოგრაფიაში არტ დირექტორის თანამდებობაზე დაიწყო მუშაობა, სადაც სრულყოფილად შეისწავლა გრაფიკული ნამუშევრების ბეჭდვის კლასიკური ტექნიკები: გრავიურა ხეზე (ქსილოგრაფია) და ლითოგრაფია, რომლებსაც, მისი აზრით, მხატვრული ექსპერიმენტების განხორციელების დიდი პოტენციალი გააჩნდათ. შემდეგ წელს მხატვარი სამუშაოდ გადავიდა მიუნხენში, სადაც ავანგარდისტ მხატვართა შემოქმედებითი ასოციაცია ჩამოაყალიბა.

ქსილოგრაფია „ქალი მარათი“ (1903წ.) კანდინსკიმ ამ ტექნიკაში მუშაობისა და ექსპერიმენტების მეორე წელს შექმნა. ამ ნამუშევარში მხატვარმა ნახატის ძირითადი ნახაზი ხის ერთ ფირფიტაზე ამოტვიფრა, მეორეზე – ფერადი ლაქები გადაიტანა, საბოლოოდ კი ფურცელზე აღბეჭდილი ტირაჟირებული გამოსახულებები აკვარელით დაასრულა. მუქი პეიზაჟის ფონზე ულამაზეს, მდიდრულ კაბაში ჩაცმული ქალის ფიგურაა გამოსახული. ეს ფერადი ქსილოგრაფია მხატვრის ნამუშევრების ხელნაწერ სიაშია.

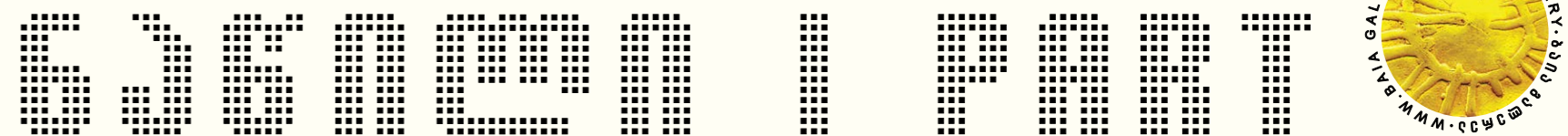
„ქალი მარათი“ – ამ ტირაჟირებული ქსილოგრაფიის ნიმუშები დაცულია სოლომონ გუგენჰეიმის თანამედროვე ხელოვნების მუზეუმში, ნიუ – იორკი; პომპიდუს ცენტრში, პარიზი. რამდენიმე გაყიდულია საერთაშორისო აუქციონებზე.

„ქალი მარათი“ დაცული იყო საქართველოს კერძო კოლექციაში ერთი საუკუნის განმავლობაში. საქართველოში, პირველად, ეს ნამუშევარი გამოფენილია ბაია გალერეაში.

Wassily Kandinsky was born on December 16, 1866, in Moscow. From 1886 through 1892 he studied law and economics at the University of Moscow, where he lectured after graduation. In 1896 he declined a teaching position in order to study art in Munich. Kandinsky taught in 1901–03 at the art school of the Phalanx, a group he cofounded in Munich. Kandinsky made Lady with a Fan (1903) in his second year of experimenting with woodcuts. In these works, he prepared one block for the artwork’s lines and another with the artwork’s colored areas, pressed both onto the same paper, and then hand-painted the resulting image with watercolor. The titular lady’s dress is a fascinating pattern of ragged-cut shapes, somehow emanating opulence as the lady stands before a dramatic, nearly all-black landscape. At her feet is a ground carved in a pattern reminiscent of the wood block’s grain. Although these works seem traditional to contemporary audiences, the reduction of forms was an important step forward for Kandinsky’s early career. In fact, these color woodcuts were the first artworks that the artist catalogued in his ‘hand list:’ a detailed enumeration of all of the artist’s artworks.

Wassily Kandinsky’s woodcuts ‘Lady with a fan’ are kept in Guggenheim Museum NY, (acquired in 1958); Pompidou Center, Paris, (acquired in 1981 from Kandinsky’s wife) and in private collections. Several were sold at auctions. ‘Lady with a fan’ was kept in private collection in Georgia during one century.

In Georgia it is exhibited for the first time in Baia Gallery.



საქართველო

ქვეყნების

შრსილ

რნონისრ

1866-1944

1. ქალი მარათი. ქსილოგრაფია, იაპონური ქაღალდი, მუცაო.

Lady with a Fan. Woodcut on Japanese paper, mounted on cardboard, 24X14,4cm. 1903

საქართველო ქვეყნების შრსილ რნონისრ

საქართველო ქვეყნების შრსილ რნონისრ



Q 1 2 3 4 5
6 7 8 9 10
1889-1952

1 2 3 4 5 6 7 8 9 10
11 12 13 14 15 16 17 18 19 20



2. სერიიდან “სივრცე, ხაზი, ფერი”. ქაღალდი, შერეული ტექნიკა.
From the series ‘Space, Line, Color’. Mixed media on paper, 22X31cm. 1926

1 2 3 4 5 6 7 8 9 10
11 12 13 14 15 16 17 18 19 20

21 22 23 24 25 26 27 28 29 30
31 32 33 34 35 36 37 38 39 40



3. გელათის მონასტერი. 38,5X53,5სმ.

ლითოგრაფია წიგნიდან “მოგზაურობა კავკასიაში” 6 ტომი, პარიზი. 1839-1849

Monastere de Gelathi en Imereth. Voyage autour du Caucase. 6 vol, Paris. 1839-1849

Gelati Monastery in the Imerethi. Lithography from the book ‘Voyage around the Caucasus.’

1798-1850

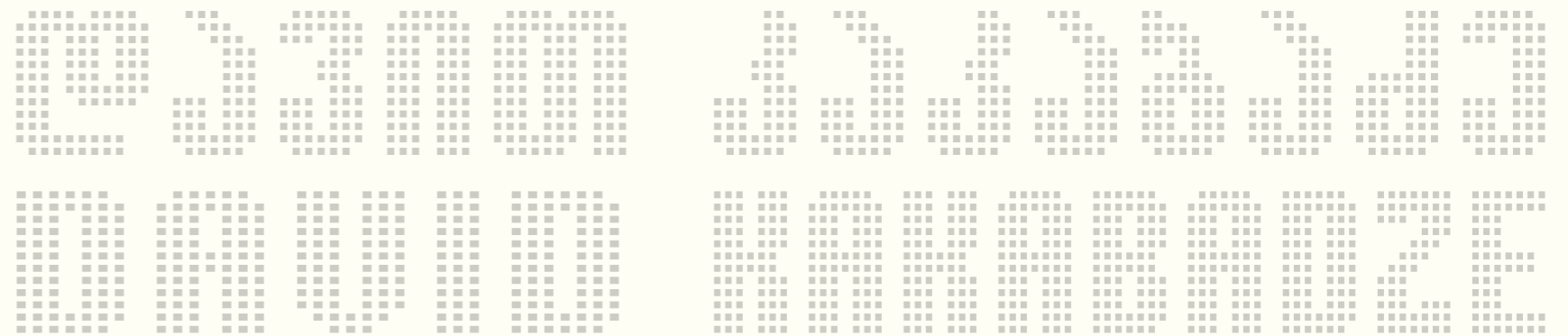
ფრედერიკ დუბოის დე მონტპერეუ

FREDERIC DUBOIS DE MONTPERREUX



4. გელათი. ტილო, ზეთი.

Gelati. Oil on canvas, 29X40cm. 1908



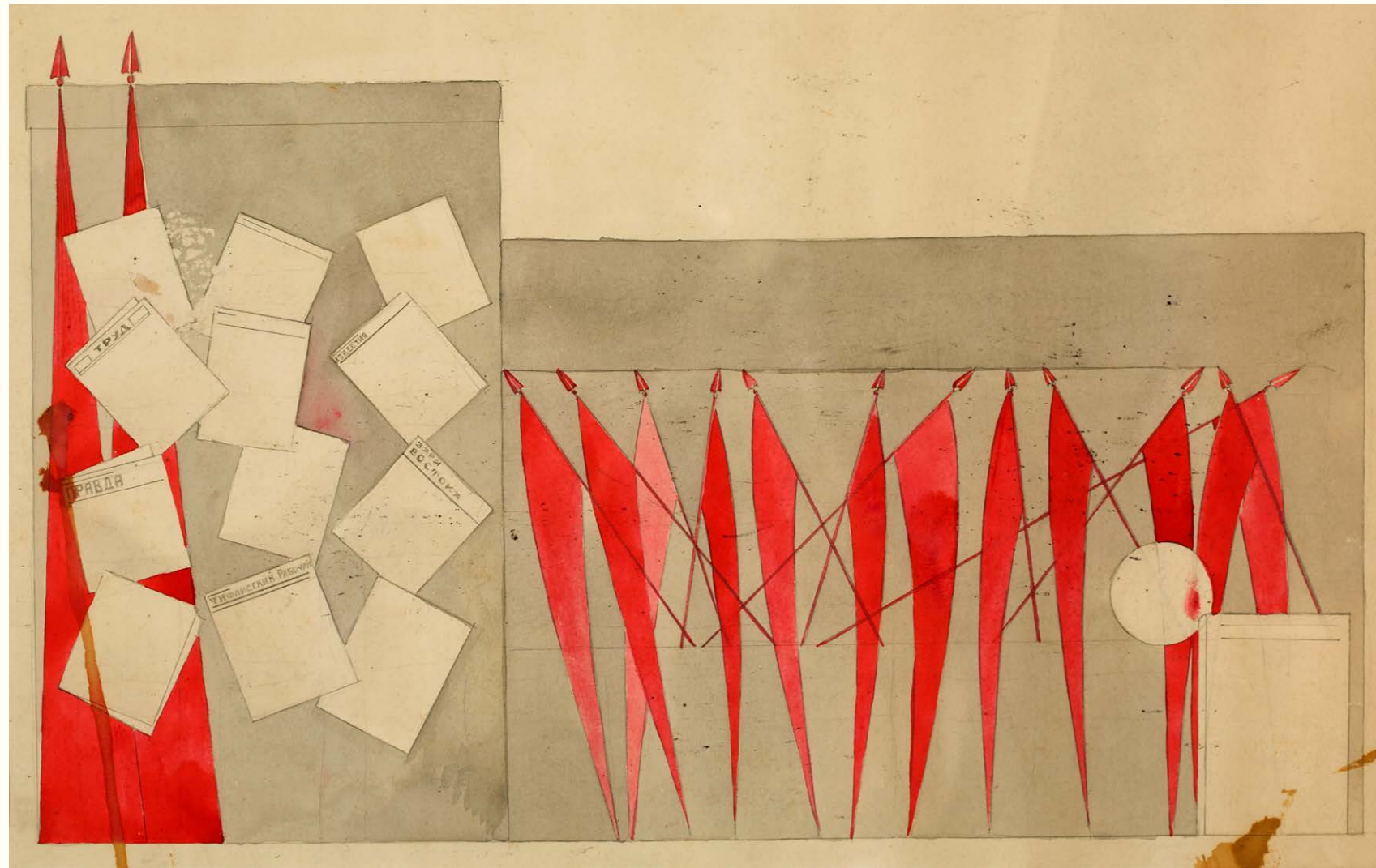
პეტრე
PETRE
1907-1937

მსახური
MUSAKURI

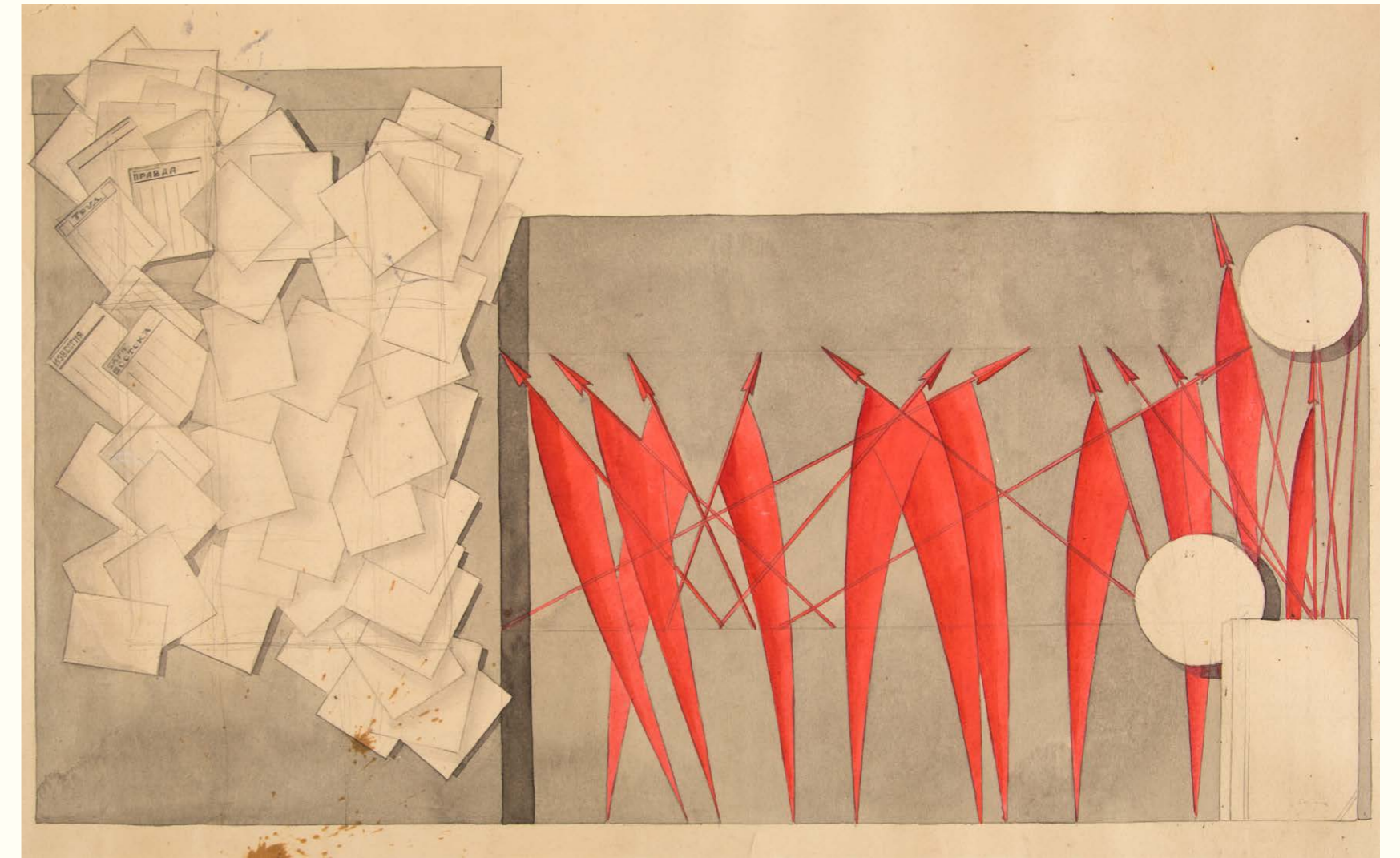


5. ოსმან - აღა. კოსტიუმის ესკიზი სპექტაკლისთვის “სურამის ციხე”
Osman - Agha. Costume design for the play ‘Surami Fortress’
ქალაქი, აკვარელი, ფანქარი. Watercolor, pencil on paper, 24X21cm. 1933





6. პლაკატის ესკიზი მარქსისტული ლიტერატურისთვის. ქალაღდი, აკვარელი, ფანქარი.
 Sketch of the poster to Marxist literature. Watercolor, pencil on paper, 30X49cm. 1932



7. პლაკატის ესკიზი მარქსისტული ლიტერატურისთვის. ქალაღდი, აკვარელი, ფანქარი.
 Sketch of the poster to Marxist literature. Watercolor, pencil on paper, 30X49cm. 1932

საბჭოთა კავშირის
 მარქსისტული ლიტერატურისთვის

PETRETSWELL



C

ЕБЕСТОЙМОСТЬ

1933.

ПО МКЕРДВИ
ПО ПЛАНУ - 1,4 %
ФАКТИЧЕСК. + 5,5 %

ПО ТАБФАБРИКЕ №1
УДОРОЖАНИЕ НА 1,8 %

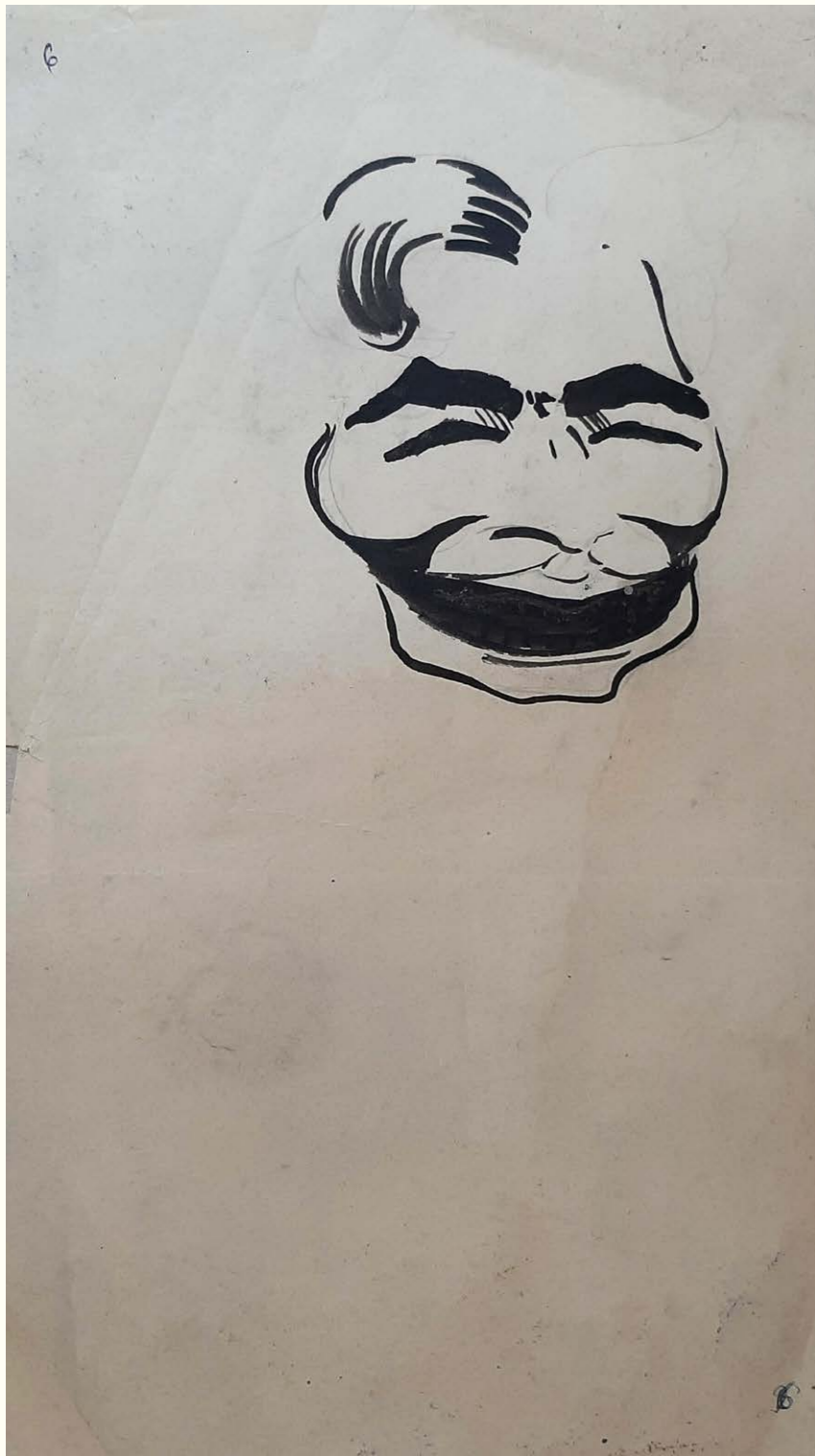
ПО СУРОННОЙ Ф-КЕ.
ПРОТИВ 1932 г. СНИЖЕНИЕ НА 3,6 %

კავშირის უწყვეტი მუშაობის უზრუნველყოფის მიზნით

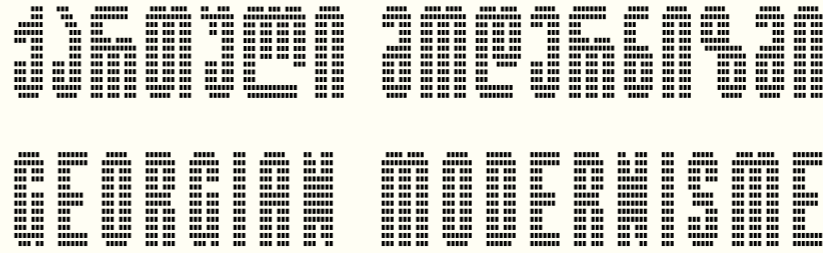
8. პლაკატის ესკიზი. ქალაქი, აკვარელი, ფანქარი.

Sketch for poster. Watercolor, pencil on paper, 56X79,5cm. 1933

1894-1921



9. ლადო გუდიაშვილის პორტრეტი. შარჟი. ქალაღდი, ტუში.
Portrait of Lado Gudiashvili. Caricature. Indian ink on paper, 33,5X18cm.



საქართველოს
საქართველოს

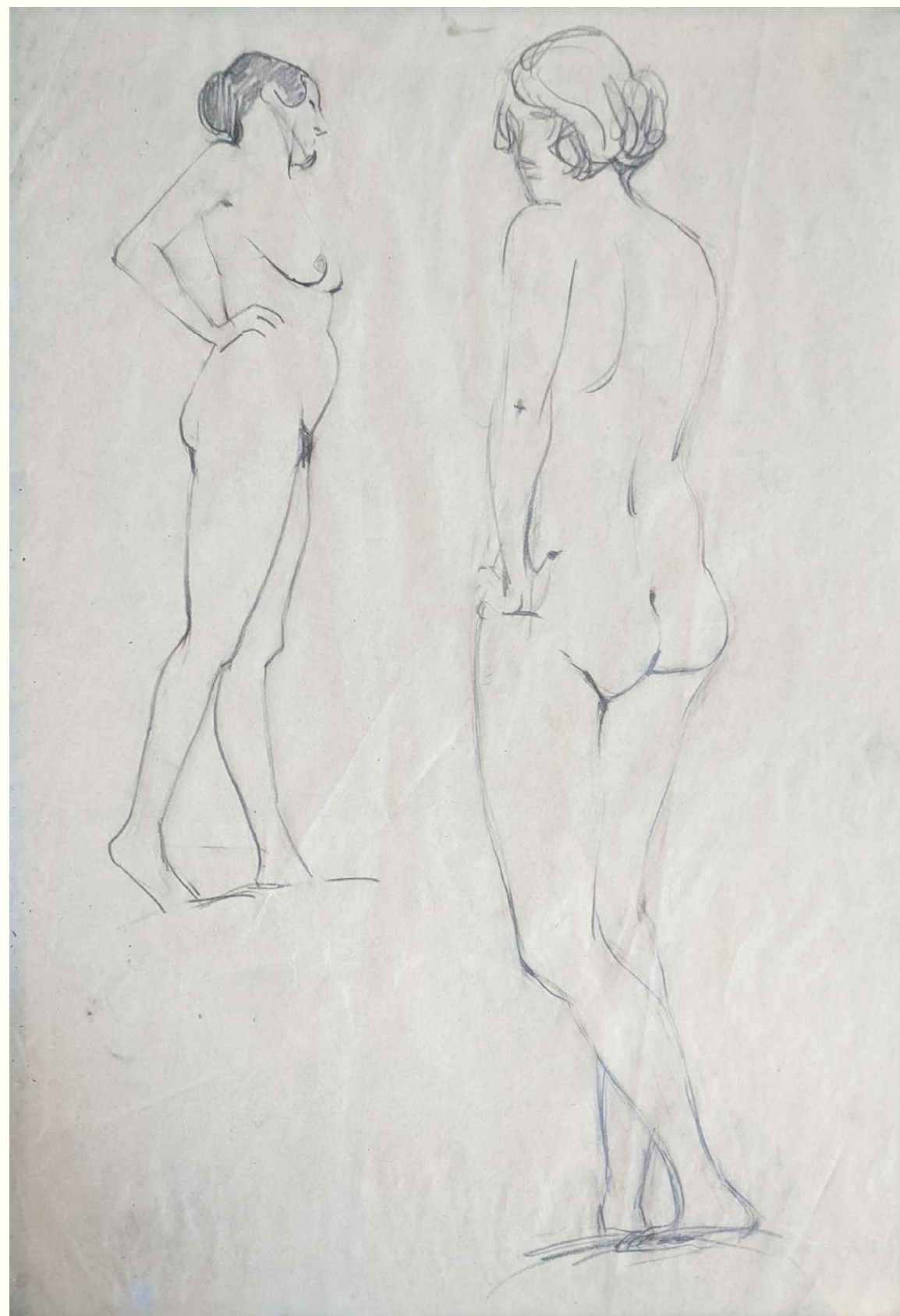


10. ნიუ. ქალაღდი, ფანქარი.
Nude. Pencil on paper, 42,5X25,8cm.
11. ნიუ. ქალაღდი, ფანქარი.
Nude. Pencil on paper, 42,5X25,5cm.

კეცევილი
 KECEVILI

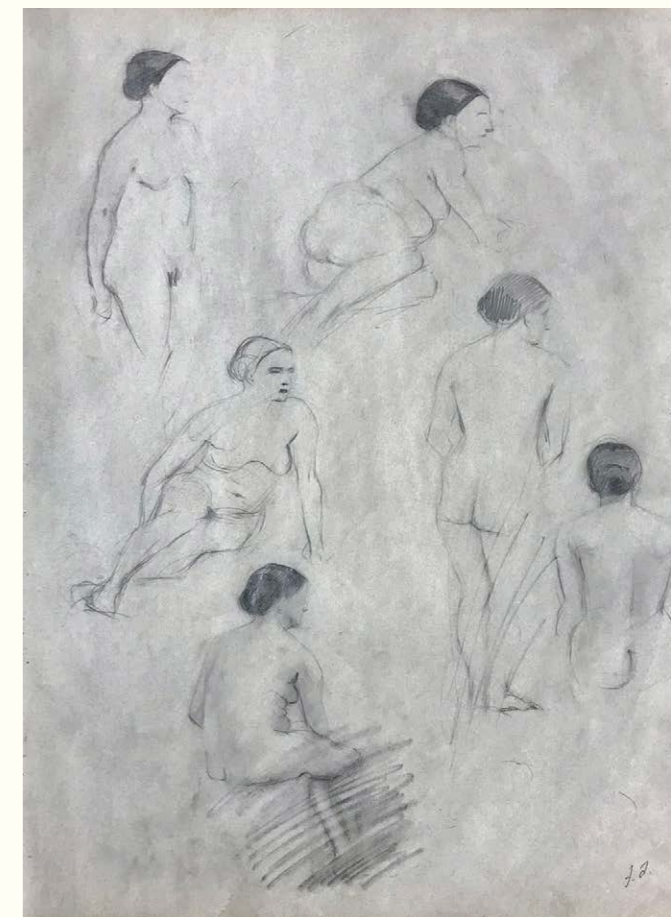
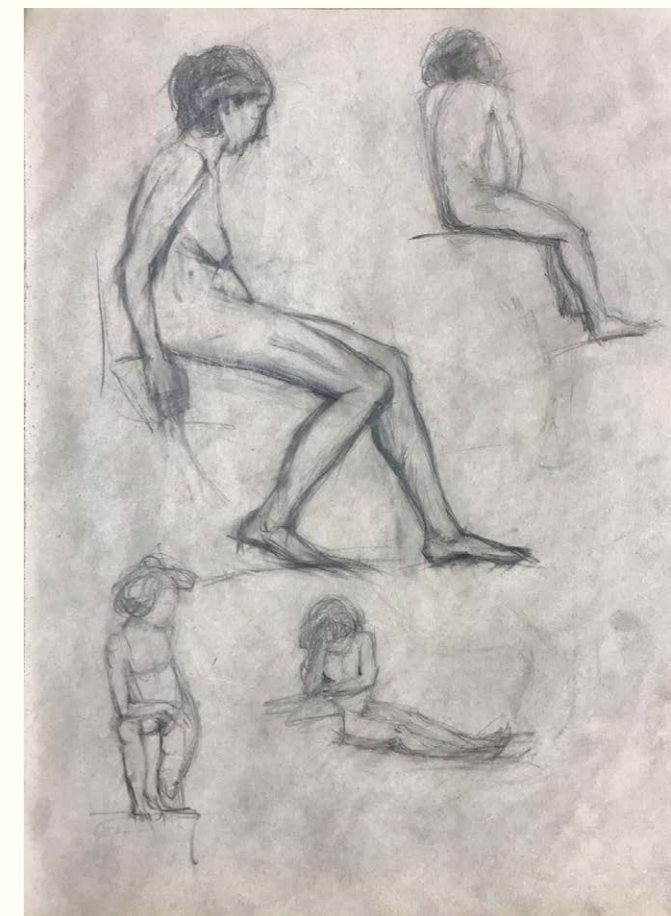
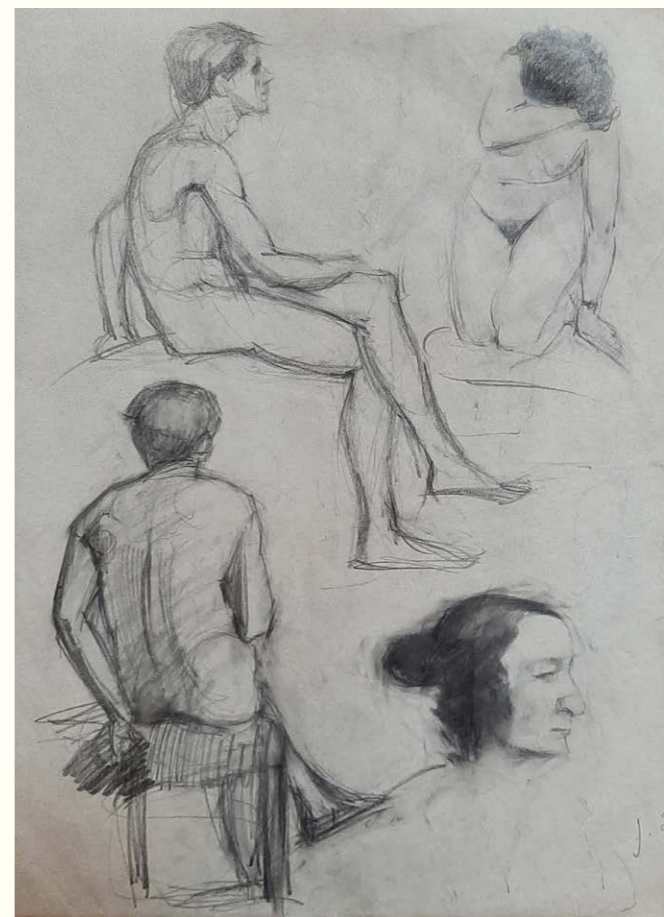
მამალაშვილი
 MAMALASHVILI

1894-1973



12. ქალაღი, ფანქარი.
 Pencil on paper, 44,5X31,5cm.

კეცევილი
 KECEVILI



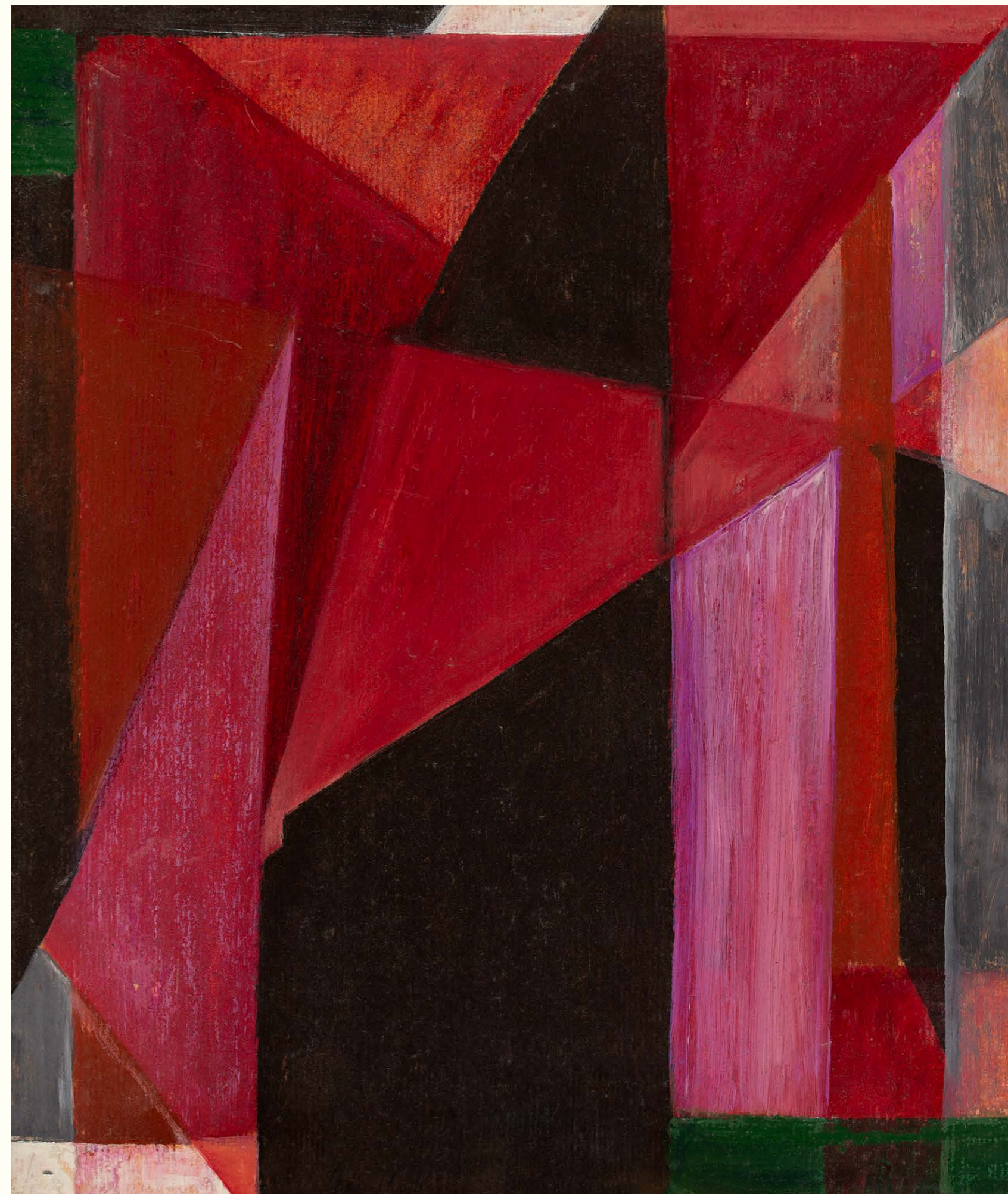
13,14,15,16. ქალაღი, ფანქარი.
 Pencil on paper, 45X32cm.

საქართველო
ემონი ლალაშვილი

1904-1991

საქართველო
ABSTRACTION

17. აბსტრაქცია. მუყაო, შერეული ტექნიკა.
Abstraction. Mixed media on cardboard, 29,4X25cm. 1966





18. აბსტრაქცია. მუყაო, შერეული ტექნიკა.
Abstraction. Mixed media on cardboard, 28X23cm.

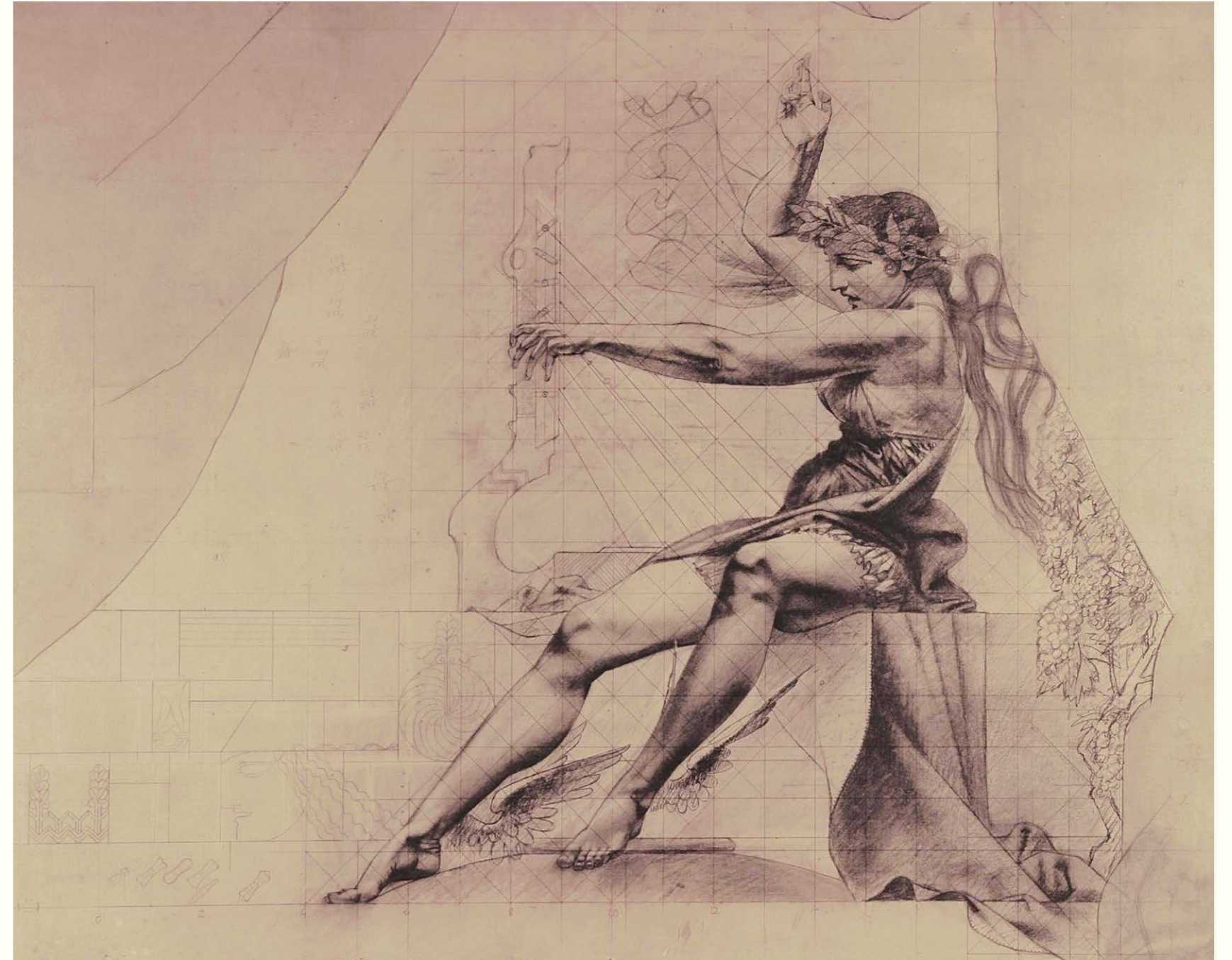


19. აბსტრაქცია. მუყაო, შერეული ტექნიკა.
Abstraction. Mixed media on cardboard, 28X23cm.



1909-1978

ს ა ნ ბ მ ა მ ნ უ ლ ე ა მ
 შ ე რ მ მ რ მ ბ მ ლ მ ზ ე



20. ფარდის ესკიზი თბილისის ოპერისა და ბალეტის სახელმწიფო თეატრისთვის.
 ქალაქი, ფანქარი.

Curtain sketch for Tbilisi Opera and Ballet State Theatre.

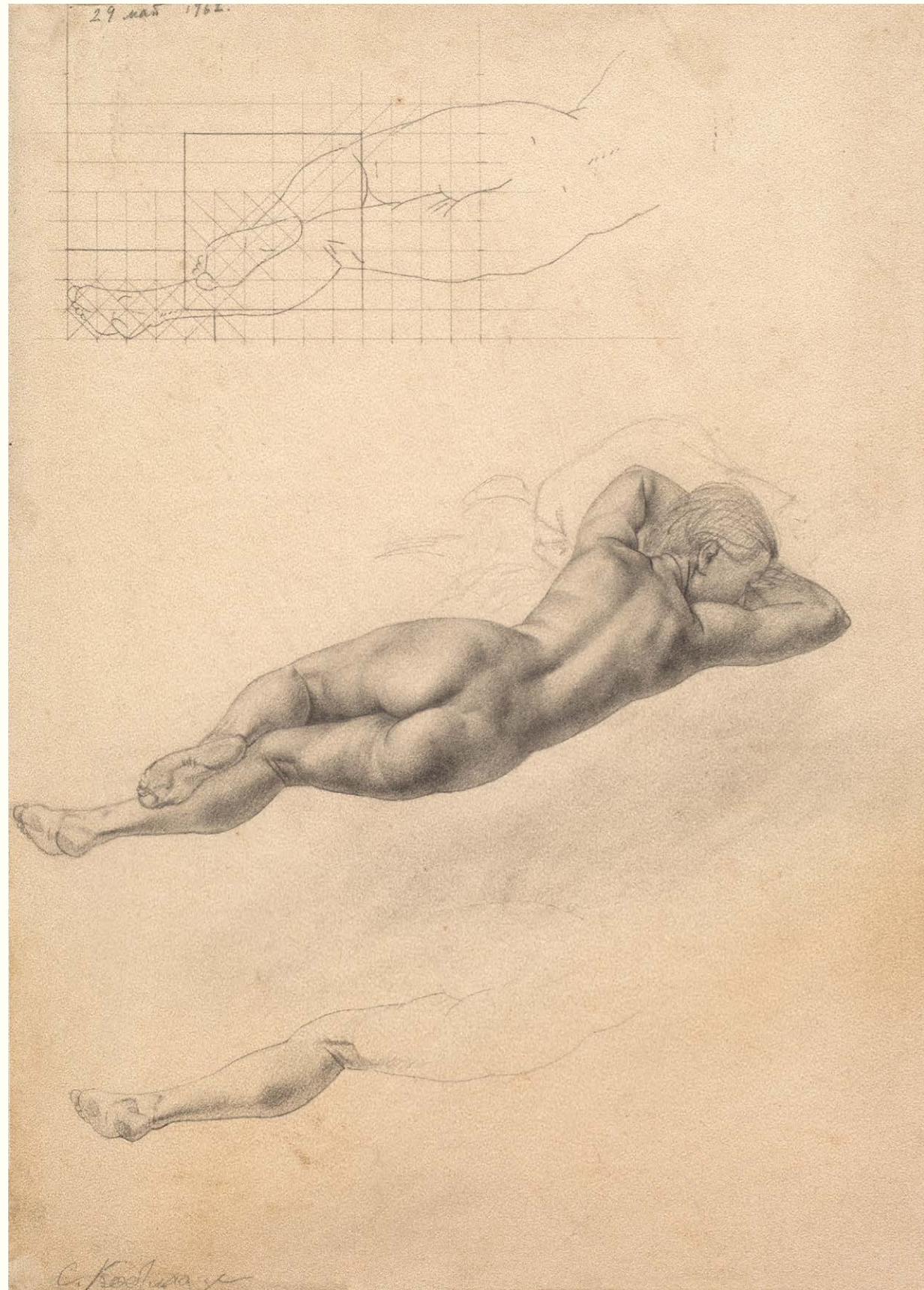
Pencil on paper, 95X119cm. 1960

სერგო რობულაძე
 სერგო რობულაძე
 სერგო რობულაძე DANTE ALIGHIERI



21. ქალაღი, ფანქარი.
 Pencil on paper, 30X16,5cm. 1944
 22. ოფორტი
 Etching, 54,5X36cm. 1976





23. ნოუ. ქალღლდი, ფანქარი.
Nude. Pencil on paper, 44X31,5cm. 1962

24. დავარი. ესკიზი. ქალღლდი, ფანქარი.
Davari. Sketch. Pencil on paper, 44X31,8cm. 1960s

დავარი 1960-იანების ბოლო წლებში დაწერილი ნახევრადსტატუის ნახევარ-ფიგურის კონსტრუქციის სურათები. ნახევრადსტატუის ნახევარ-ფიგურის კონსტრუქციის სურათები. ნახევრადსტატუის ნახევარ-ფიგურის კონსტრუქციის სურათები.





ირინა შტენბერგი Irina Shtenberg
1903-1985

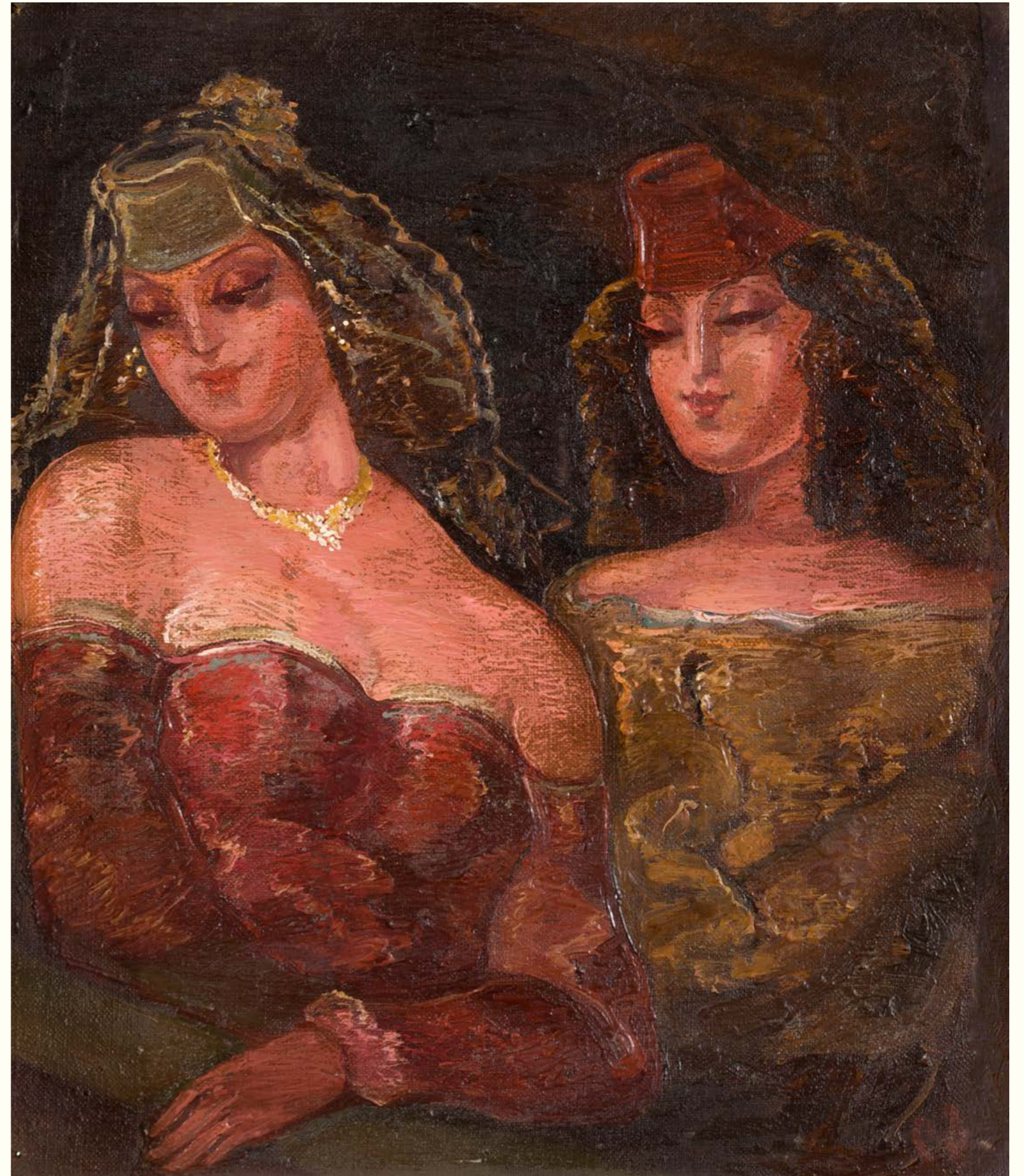
25. ბაკჯანალია. ქალაღი, შერეული ტექნიკა.
Bacchanalia. Mixed media on paper, 38,5X56cm. 1920s

Irina Shtenberg
1920



ლადო გუდრიგვილი LADO GUDRIGHVILI
1896-1980

- 26. სახასიათო ცეკვა. ტილო, ზეთი.
Characteristic Dance. Oil on canvas, 72X68cm. 1950
- 27. ლოჯაში. ტილო, ზეთი.
At the Balcony. Oil on canvas, 32X27cm. 1950s





28. მშვენიერი ტყვე ქალი. ტილო, ზეთი.
Beautiful Captive. Oil on canvas, 45X60cm. 1953



29. შრომის ზეიმი. ჩაის კრეფა. ქალაღდი, შერეული ტექნიკა.
Labor Celebration. Tea Plucking. Mixed media on paper, 30X40,8cm. 1969

შეიქმნა მხატვარმა ტიკო გვიშიამ 1953 წელს. ნაწარმი შედგება ტილისა და ზეთისგან. ნაწარმის ზომები 45X60 სმ.

ნაწარმი შედგება ქალაღდისა და შერეული ტექნიკისგან. ნაწარმის ზომები 30X40,8 სმ.

ელენე
გვარამია
1901-1975

30. ძველი თბილისი. მუყაო, შერეული ტექნიკა.
Old Tbilisi. Mixed media on cardboard, 48,5X40cm. 1920s.





31. წყნეთის მიდამოები. ტილო, ზეთი.
Surroundings of Tskneti. Oil on canvas, 80X100cm. 1960

32. სასიყვარულო სამკუთხედი. (ტრიო). ტილო, ზეთი.
Loving Triangle. (Trio). Oil on canvas, 77X59cm. 1926



ელენე ახვლედიანი Elene Akhvlediani

33. კახეთი. ტილო, ზეთი.

Kakheti. Oil on canvas. 75X115cm.





34. სვეტიცხოველი. ტილო, ზეთი.
Svetitskhoveli. Oil on canvas. 80,5X100cm. 1967-1968s



35. ზამთარი თბილისში. მუყაო, ზეთი, შერეული ტექნიკა.
Winter in Tbilisi. Mixed media, oil on cardboard, 38X46cm. 1969

სვეტიცხოველი

ზამთარი თბილისში



36. ზამთარი. ქალაქი, გუაში.
 Winter. Gouache on paper, 19,2X24cm.

37. ზამთარი. ფირფიცარი, ზეთი.
 Winter. Oil on plywood, 87X59cm.



პეტრე ლიოტკინი PETRE LIOTKIN

1903-1988

38. პეიზაჟი. მუყაო, ზეთი.

Landscape. Oil on cardboard, 35X49cm. 1949





ს ა ბ გ დ ე ვ ზ ა ბ გ დ ე ვ ზ

ა ბ გ დ ე ვ ზ ა ბ გ დ ე ვ ზ ა ბ გ დ ე ვ ზ ა ბ გ დ ე ვ ზ



39. სოფელი. ქალაქი, შერეული ტექნიკა.
Village. Mixed media on paper, 42X62cm. 1969

1892-1969

ქ ა ნ მ ლ უ
ჩ ი რ ი ლ ლ

ზ ლ ა ბ ვ ჯ თ რ
ზ თ მ ე უ ც ჩ



40. ნატურმორტი. მუყაო, გუაში.
Still-Life. Gouache on cardboard, 35,6X49cm. 1960s.



41. მთები. ქალაქი, გუაში.
Mountains. Gouache on paper, 60X84cm. 1960s.





42. ვაშლები და ღვინო. ქალაღდი, ტემპერა.
Apples and Wine. Tempera on paper, 42,3X61cm. 1960s.



43. ნატურმორტი. მუყაო, გუაში.
Still-Life. Gouache on cardboard, 33,5X49,5cm. 1960s.



ოსკარ შამერლინგი
OSCAR SHMERLING

1863-1938

44. პეიზაჟი. მუყაო, ტილო, ზეთი.

Landscape. Oil on canvas mounted on cardboard, 33X46,5cm. 1915



О. ШМЕРЛИНГ
1915



45. დეკორაციის ესკიზი. მუყაო, შერეული ტექნიკა.
Stage Design. Mixed media on cardboard, 34,5X54,5cm.

46. ინტერიერი. მუყაო, შერეული ტექნიკა.
Interior. Mixed media on cardboard, 36,5X54,5cm.



47. ფარდის ესკიზი. მუყაო, შერეული ტექნიკა.
Sketch of the Curtain. Mixed media on cardboard, 37X54cm.



1887-1973

პასილი ვახუშტი ურსი შიორაძე



48. ღთხი ფიჭვი. ციხისჯვარი. ტილო, ტემპერა.
Four Pines. Tsikhisjvari. Tempera on canvas, 92X65cm. 1957

49. თაიგული. ტილო, ტემპერა.
Bouquet. Tempera on canvas, 82,5X67cm. 1953



საქართველოს
შენათავაზობს
საქართველოს
მემორიალს
საქართველოს
ფილარმონიის
საქართველოს
საქართველოს
საქართველოს
საქართველოს
საქართველოს
საქართველოს
საქართველოს
საქართველოს
საქართველოს
საქართველოს
საქართველოს
საქართველოს

საქართველოს
საქართველოს

საქართველოს
საქართველოს

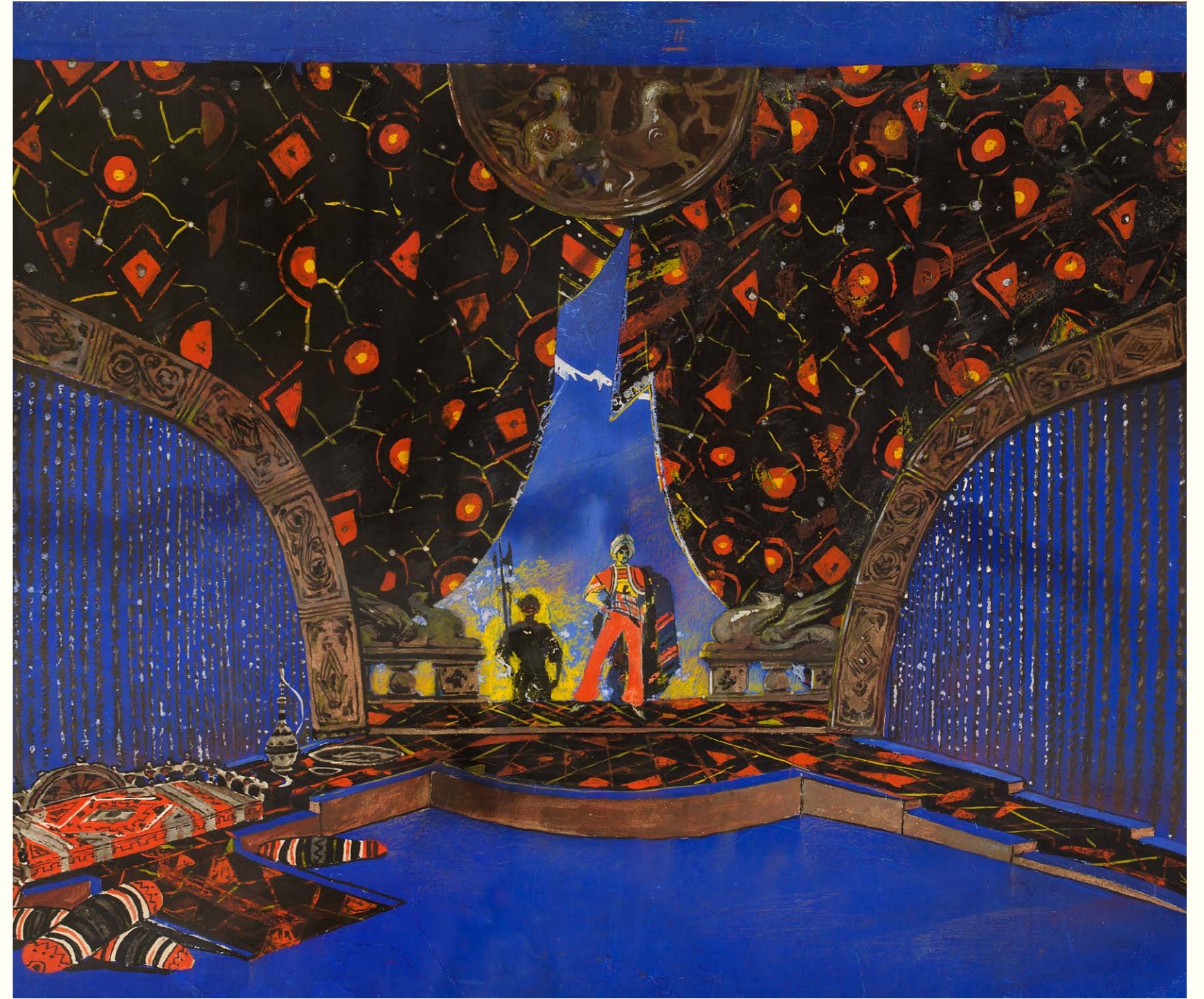
1908-1983

50. დეკორაციის ესკიზი კინოფილმისთვის "შეხვედრა წარსულთან." მუყაო, ტუში, ფანქარი.
Set Design for the Movie 'Meeting with the Past.' Indian ink and pencil on cardboard, 60,5X320cm. 1966





51. დეკორაციის ესკიზი სპექტაკლისთვის “ირმისა” მუყაო, გუაში, ტემპერა.
 Stage Design ‘Irmisa’ gouache, tempera on cardboard, 42,3X61cm. 1971



52. დეკორაციის ესკიზი სპექტაკლისთვის “სალხინობელი” მუყაო, შერეული ტექნიკა.
 Stage Design ‘Salhkinobeli’ mixed media on cardboard, 54X86cm. 1966

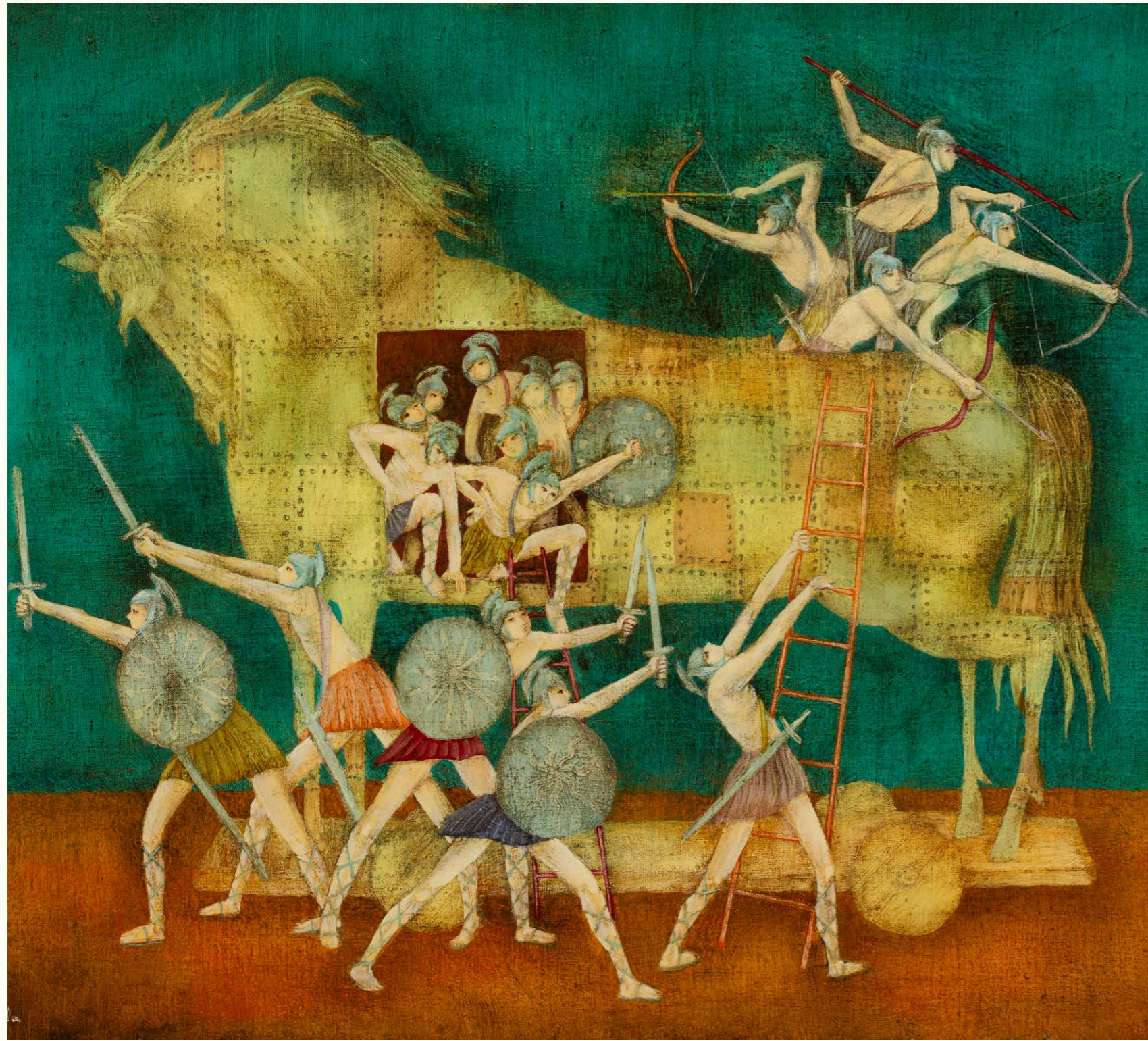




ნიკა ყაზბეგი Nika Kazbegi

53. დეკორაციის ესკიზი კინოფილმისთვის "ნინო" მუყაო, შერეული ტექნიკა.

Set Design for the Movie 'Nino' mixed media on cardboard, 59,5X108,5cm.



54. ტროას ცხენი. ტილო, ზეთი.
Trojan Horse. Oil on canvas, 55X65cm. 1960

1903-1986

ფელიქს ვარაკომიშვილი



55. მოსავლის აღება. ტილო, ზეთი.
The Harvest. Oil on canvas, 54X65cm. 1946

FELIX WARAKOMISHVILI



56. ჭიშკარი. ფირფიცარი, ზეთი.
Gate. Oil on plywood, 57,3X43,3cm.

57. ქალაქის ფრანი. მუყაო, ტემპერა.
Paper Kite. Tempera on cardboard, 36X30cm. 1977

1926-1977

საბჭოთა კავშირის დაშლის შემდეგ





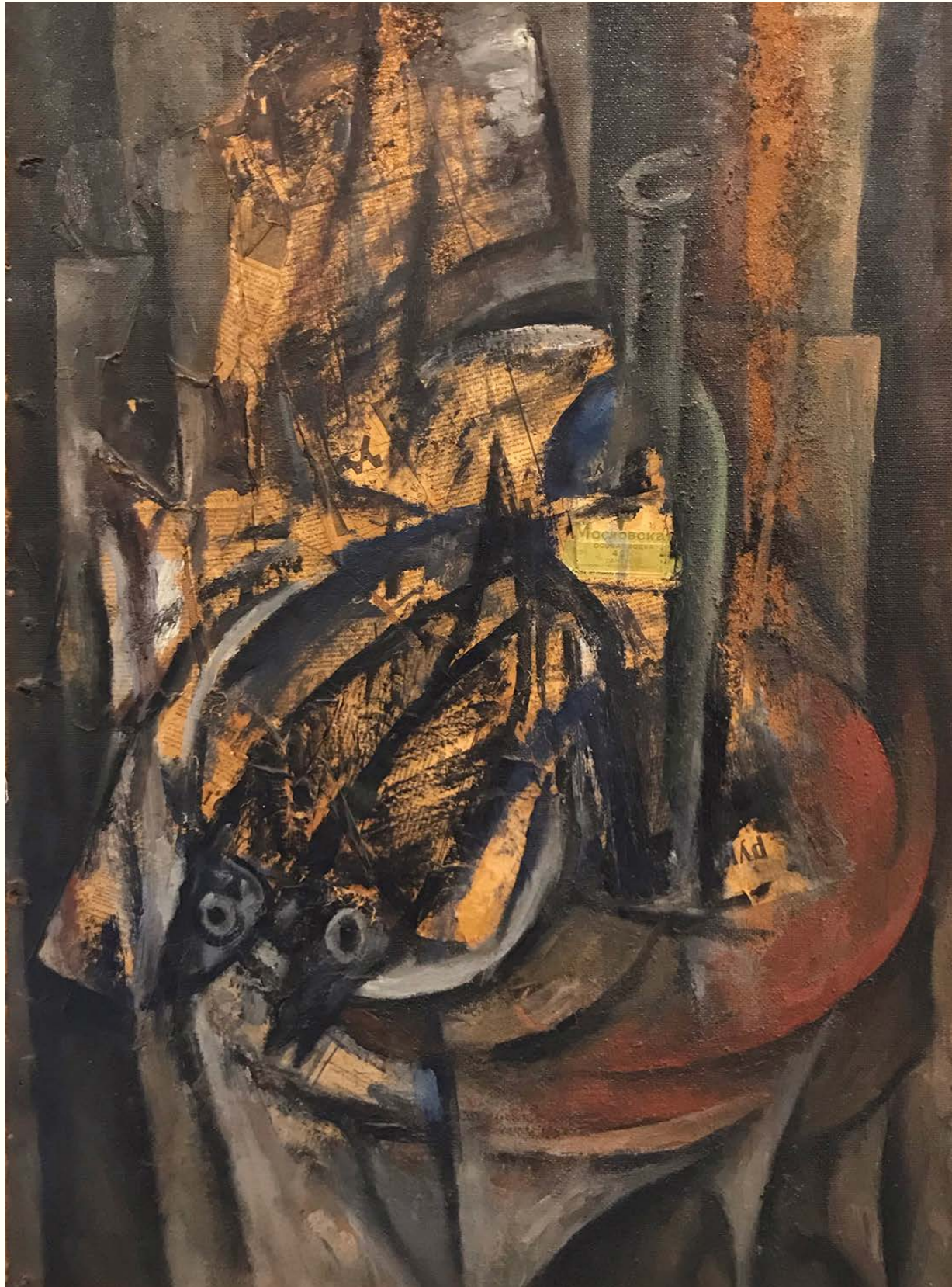
58. ნატურმორტი წიგნებით. ტილო, ზეთი.
Still-Life with Books. Oil on canvas, 50X60cm. 1950



59. თევზი აჟურულ ხარჩოში. მუყაო, ზეთი, თეფში, თევზის ფხა, გაბეტი, თაბაშირი.
Fish in the Frame. Oil on cardboard, mixed media, 42X61,5cm. 1966

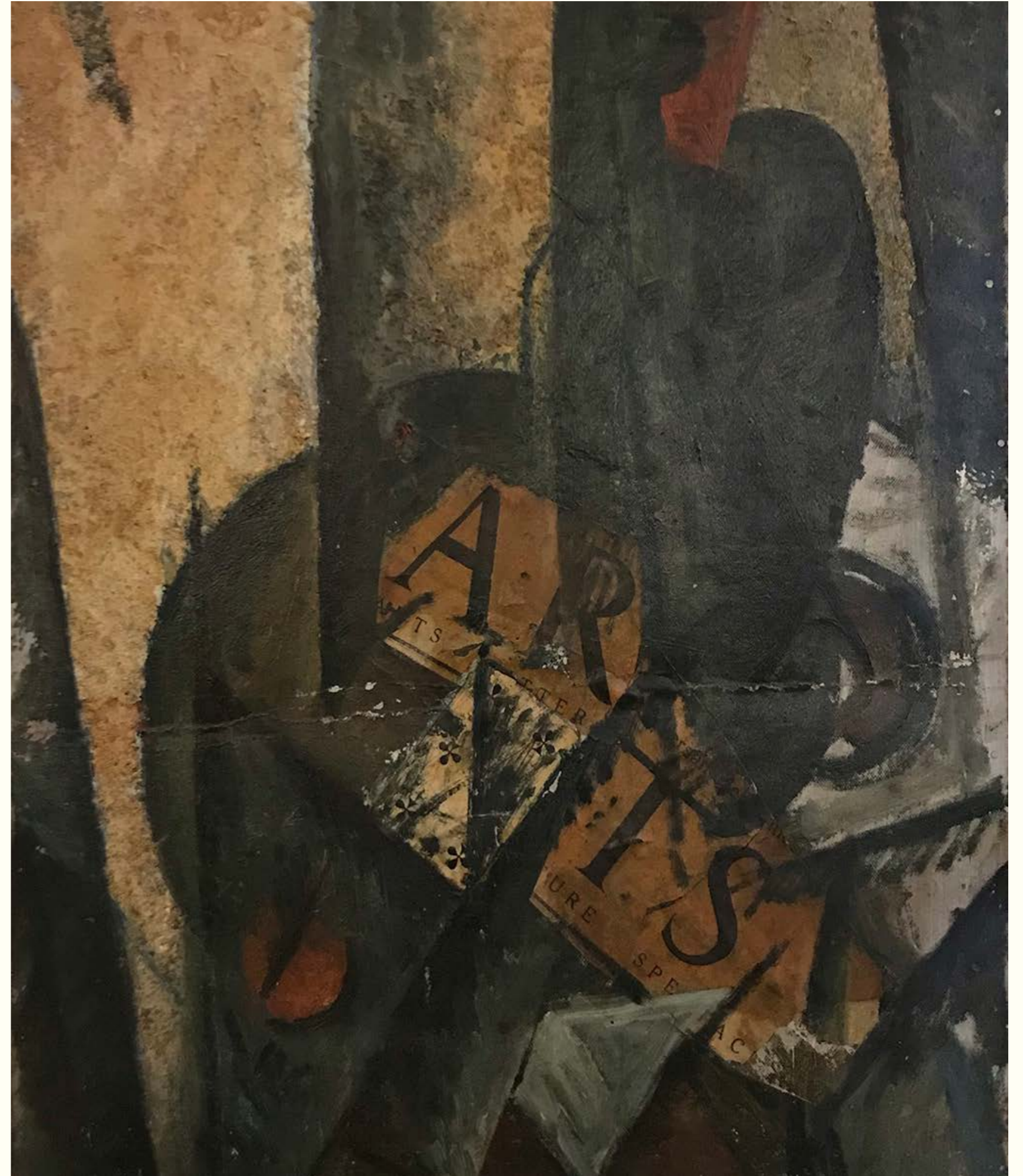
1903-1986

საქართველოში სურათების სწავლა და პრაქტიკა, 1903-1986



60. კომპოზიცია თევზებით. მუყაო, ზეთი, შერეული ტექნიკა.
Composition with Fish. Mixed media, oil on cardboard, 80X55,5cm. 1967

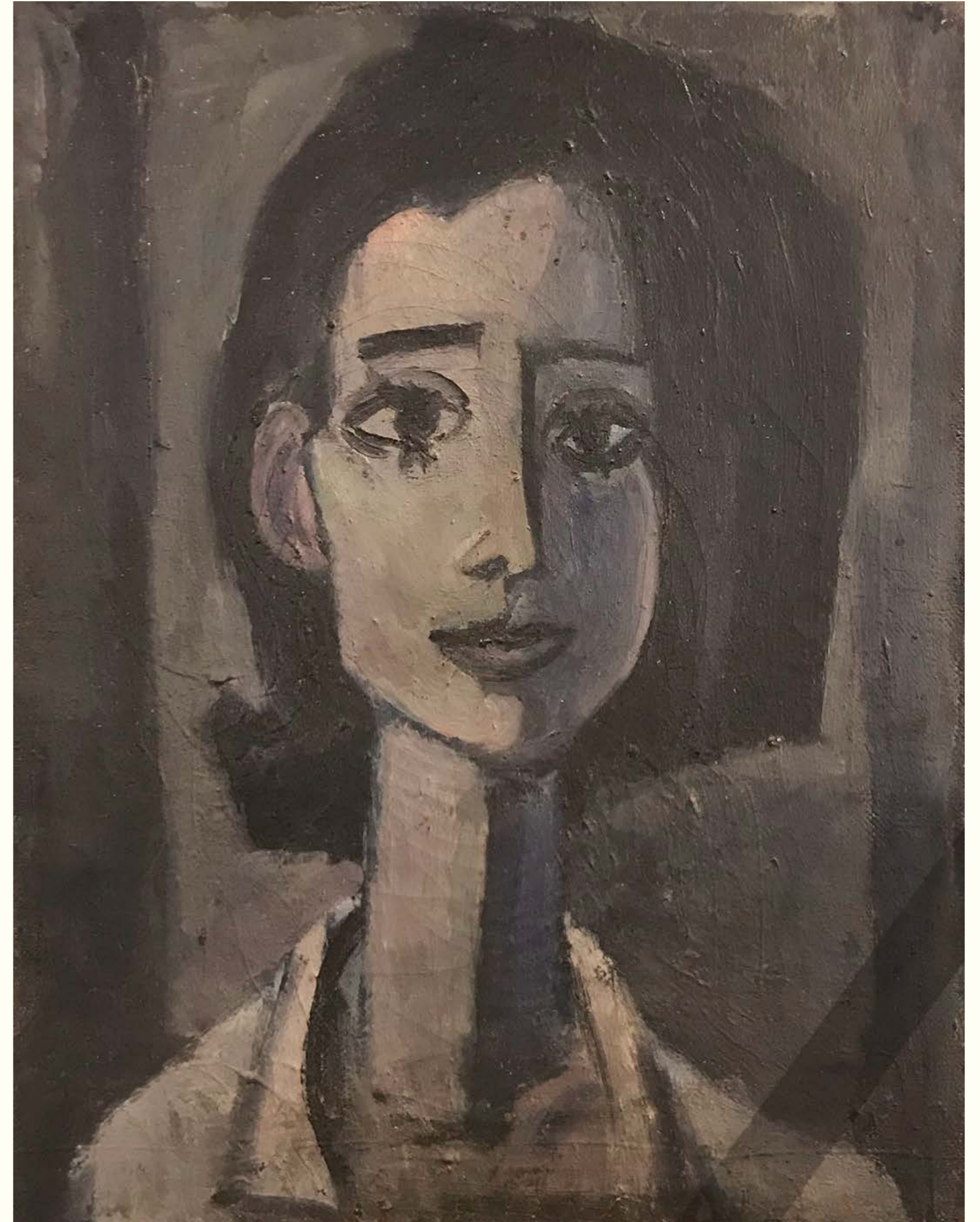
61. ნატურმორტი 'Arts' მუყაო, ზეთი, შერეული ტექნიკა.
Still-Life 'Arts' mixed media, oil on cardboard, 53,5X46cm. 1955





62. ნატურმორტი ატმეებით. ტილო, ზეთი.
Still-Life with Peaches. Oil on canvas, 28x36,5cm. 1973

63. ჟურნალისტის პორტრეტი. ტილო, ზეთი.
Portrait of Journalist. Oil on canvas, 65X41cm. 1971



1931-1963
ALEXANDRE
1927-1992

ბანდელაძე
BANDZELADZE



64. კომპოზიცია. ტილო, ზეთი.

Composition. Oil on canvas, 90X120cm. 1987

ბანდელაძე
BANDZELADZE



65. აბსტრაქცია. ქაღალდი, აკვარელი.
Abstraction. Watercolor on paper, 72X102cm.

აბსტრაქცია აკვარელი



66. აბსტრაქცია. ქაღალდი, შერეული ტექნიკა.
Abstraction. Mixed media on paper, 73X101,5cm. 1979

ALEXANDRE BRNDZELADZE



67. ღვინო, ვუალი. ტილო, ზეთი.
Wine, Veil. Oil on canvas, 64X63,5cm. 1983-1985



68. თბილისის წითელი ეზო. ღამის მსახიობები. ტილო, ზეთი.
Red Yard of Tbilisi. Night Actors. Oil on canvas, 55X59,5cm. 1992

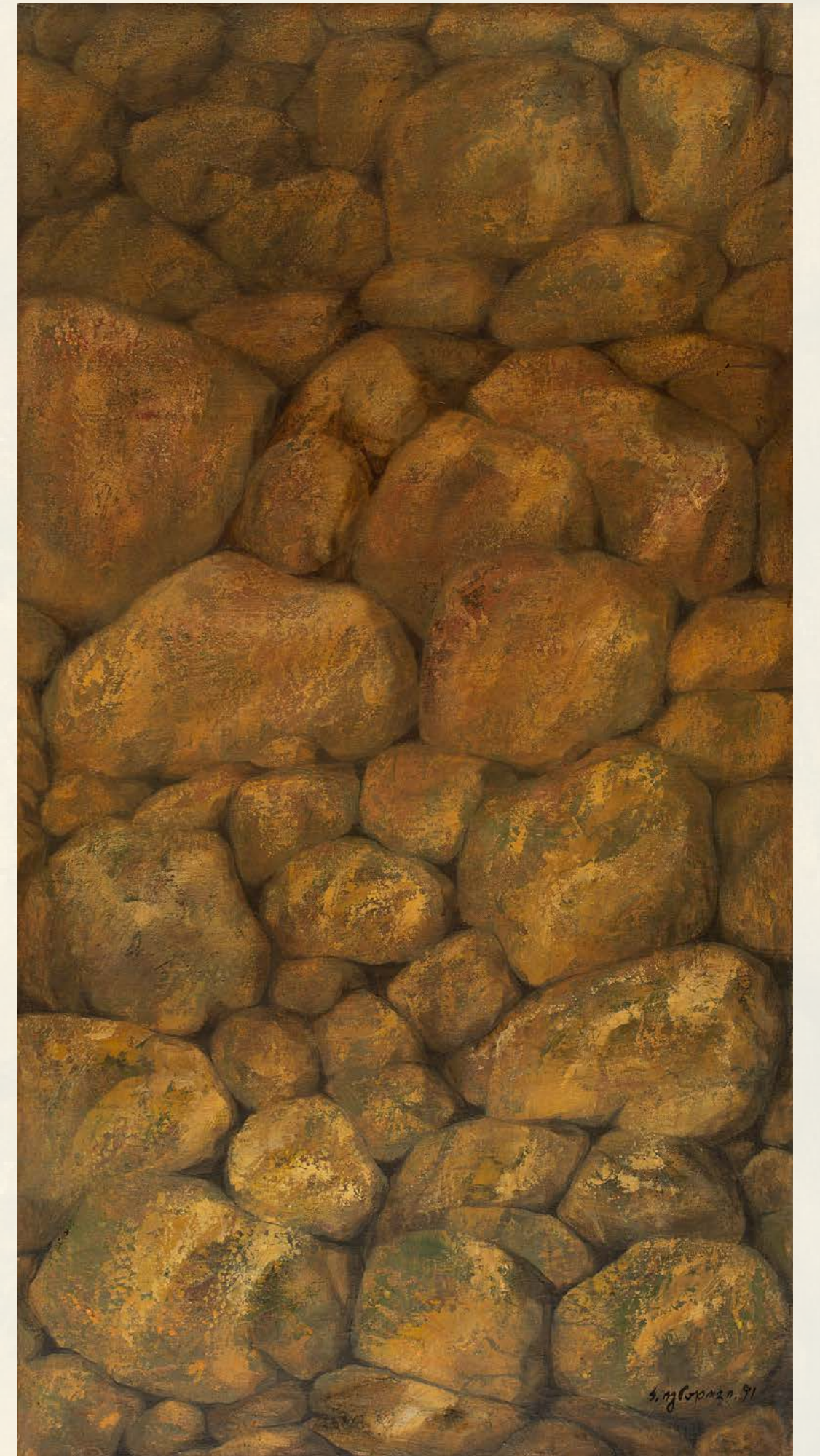
1942-2009

გ ა მ ა ნ ა ს კ ა რ ა ბ ნ მ ა ნ ე მ

გ ა მ ა ნ ა ს კ ა რ ა ბ ნ მ ა ნ ე მ

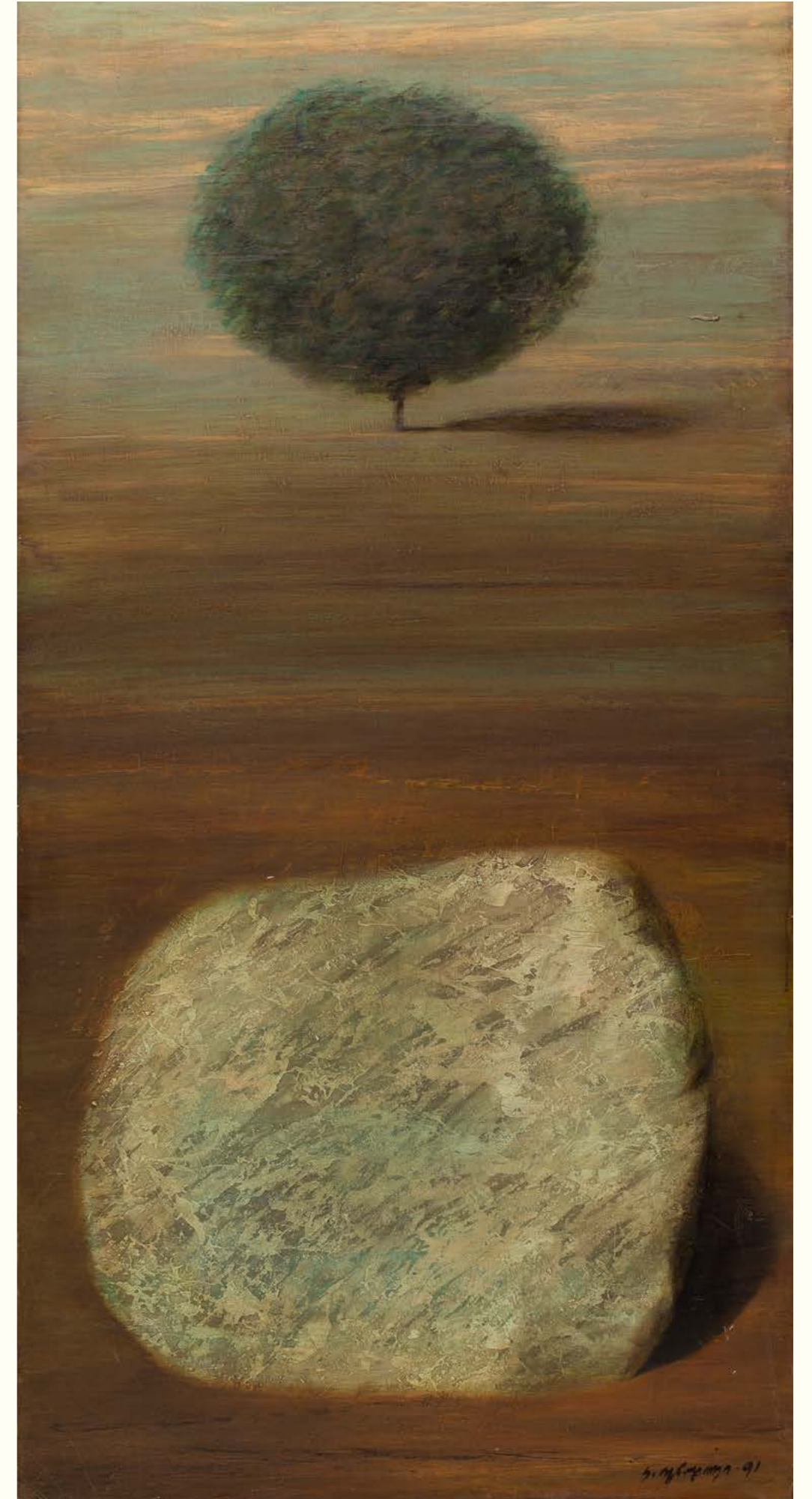
ა მ ა ა მ ბ მ გ მ დ მ ე მ ვ მ
ნ ო პ რ თ ს ტ უ ფ
1937-2002

69. სერიიდან “ქვები”. ტილო, ზეთი.
From the Series ‘Stones’. Oil on canvas, 196X103cm. 1991

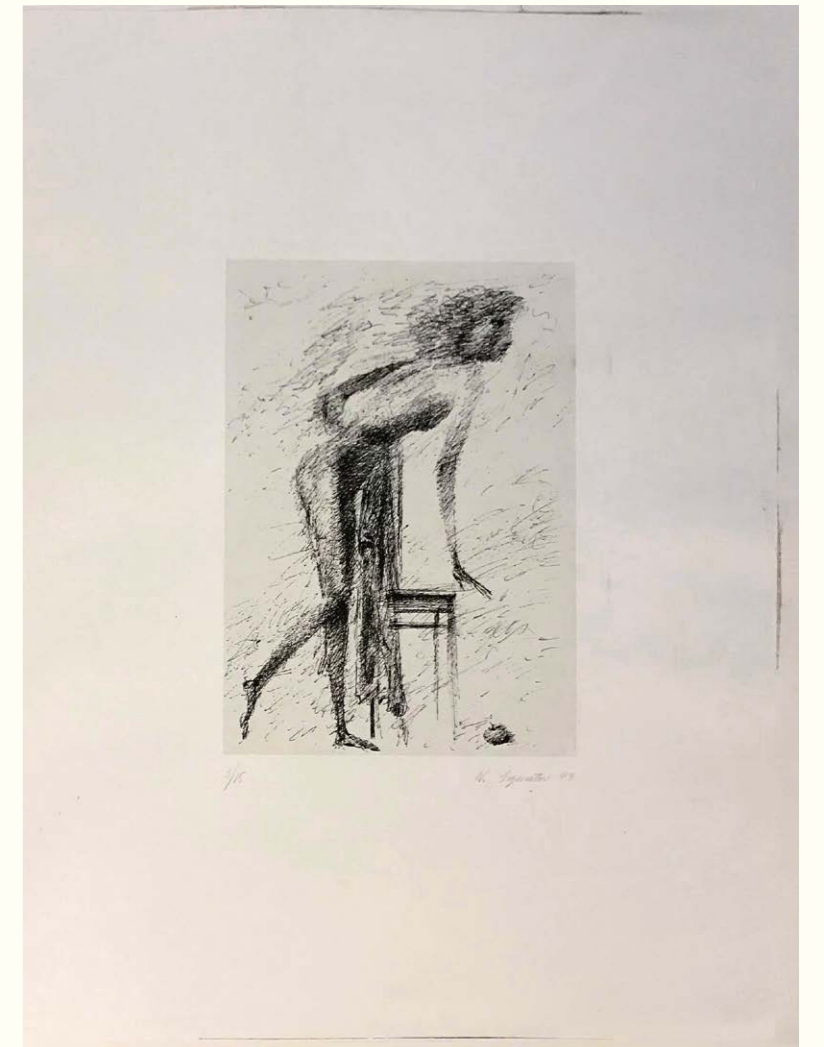
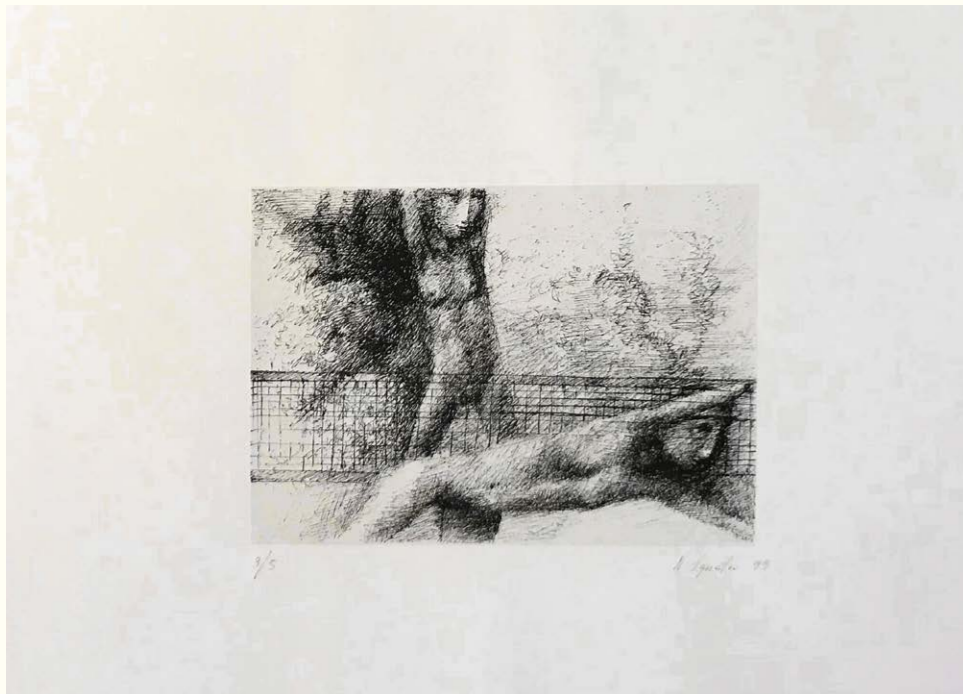
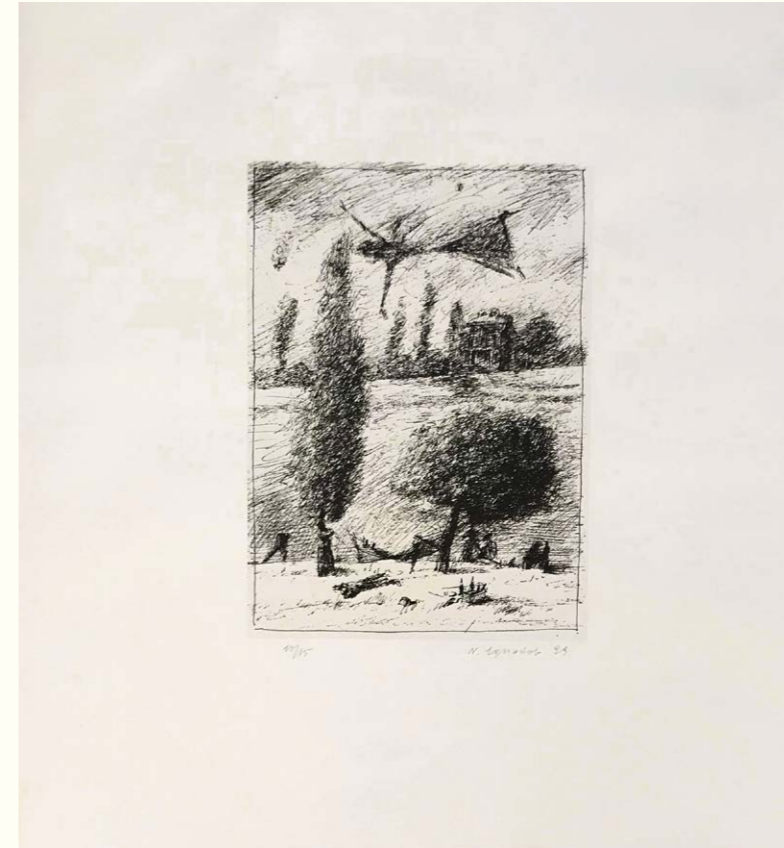




70. სერიიდან “ქვები” ტილო, ზეთი.
From the Series ‘Stones’
Oil on canvas, 196,5X99,5cm. 1991



71. სერიიდან “ქვები” ტილო, ზეთი.
From the Series ‘Stones’
Oil on canvas, 196,5X99,5cm. 1991



72, 73, 74, 75, 76, 77, 78. გრაფიკული სერიის ფურცლები. ლითოგრაფია.
The Sheets of a Graphic Series. Lithography, 65X50cm. 1999

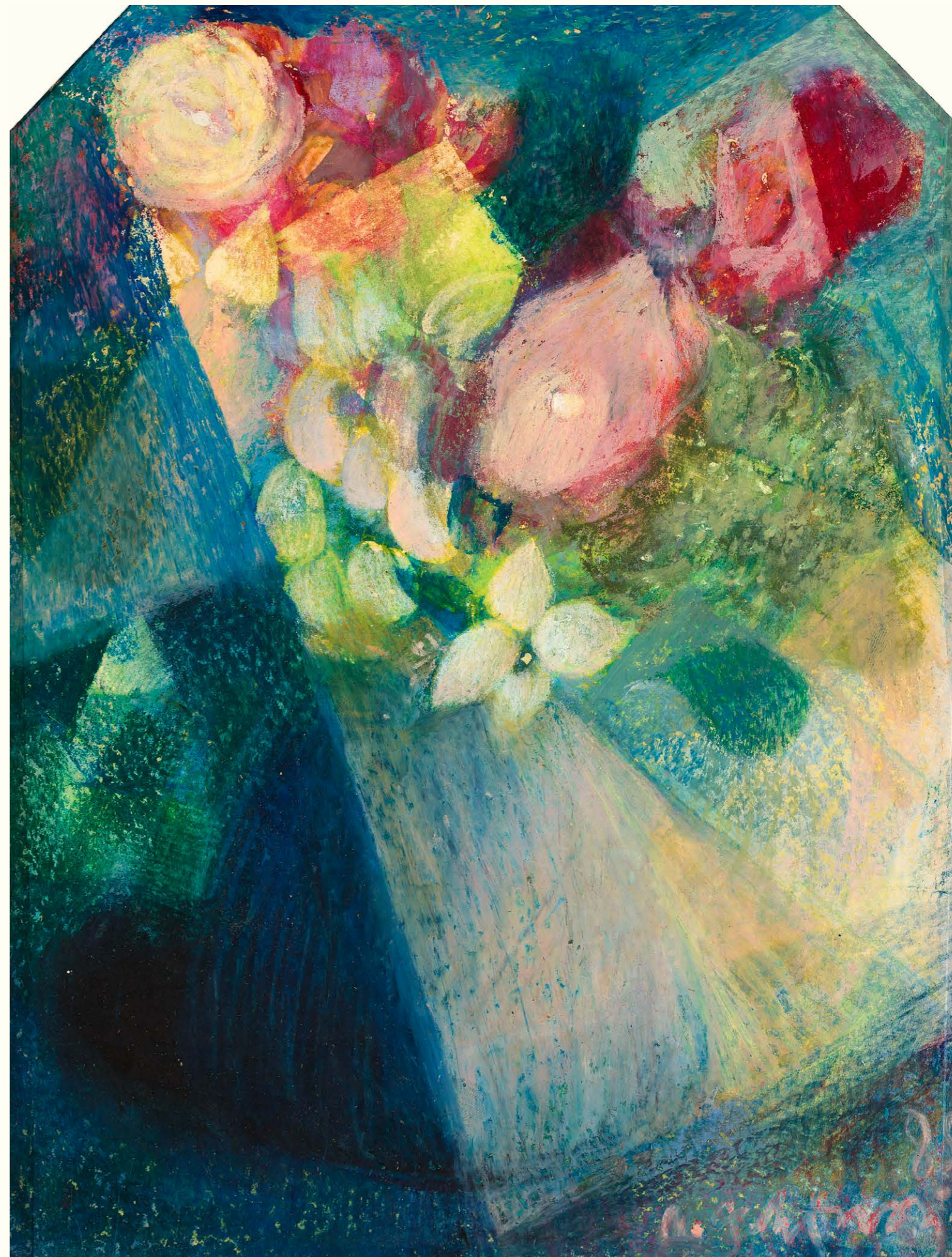
კოკა იგუარუა

მედიუმი უანუნაცი
მედიუმი
1950-1991



79. ხარება. ქალაღდი, შერეული ტეჩნიკა.
Annunciation. Mixed media on paper, 37X53cm. 1991

80. ყვავილები. ქალაღდი, შერეული ტეჩნიკა.
Flowers. Mixed media on paper, 32X23cm. 1985

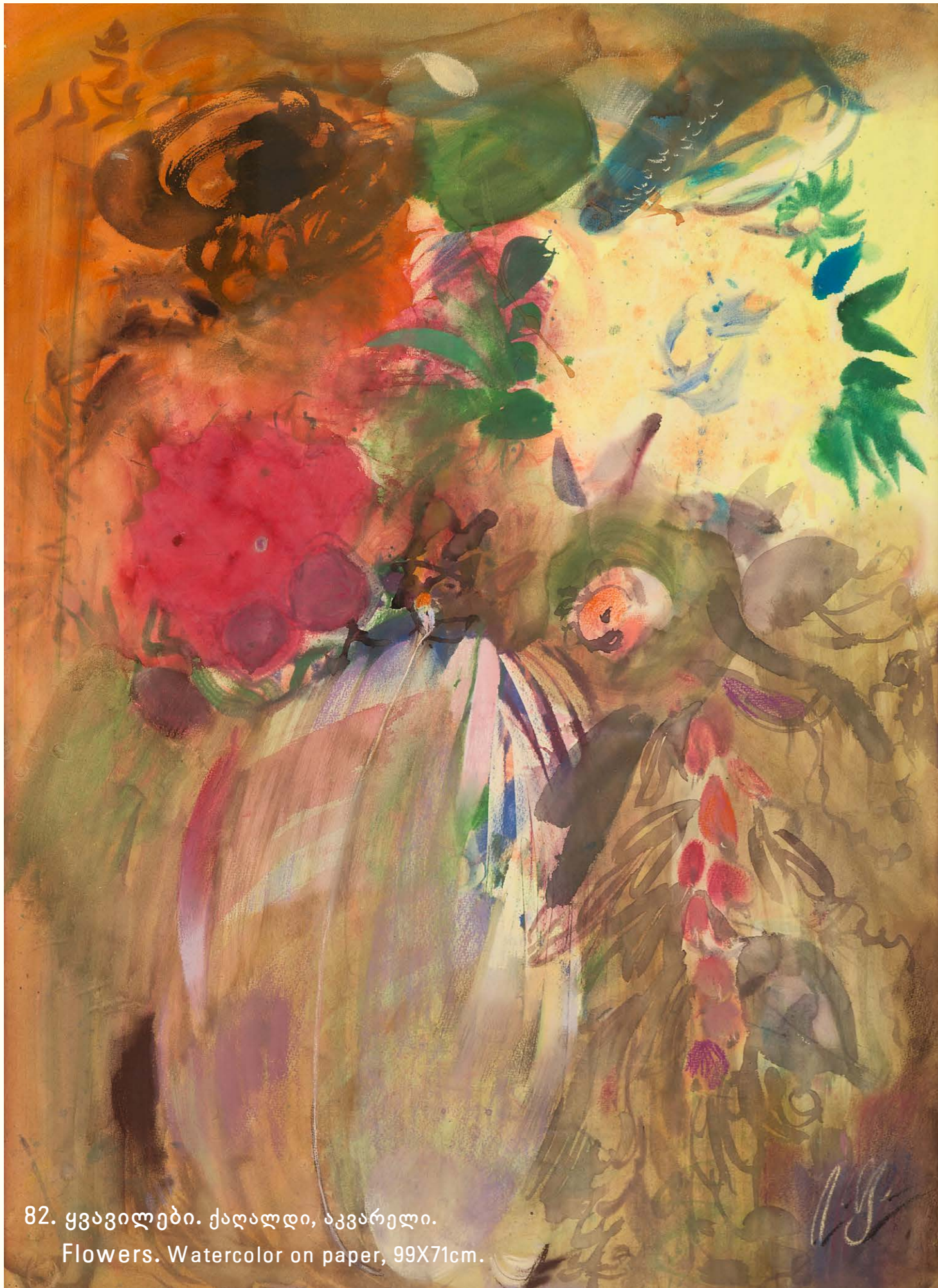




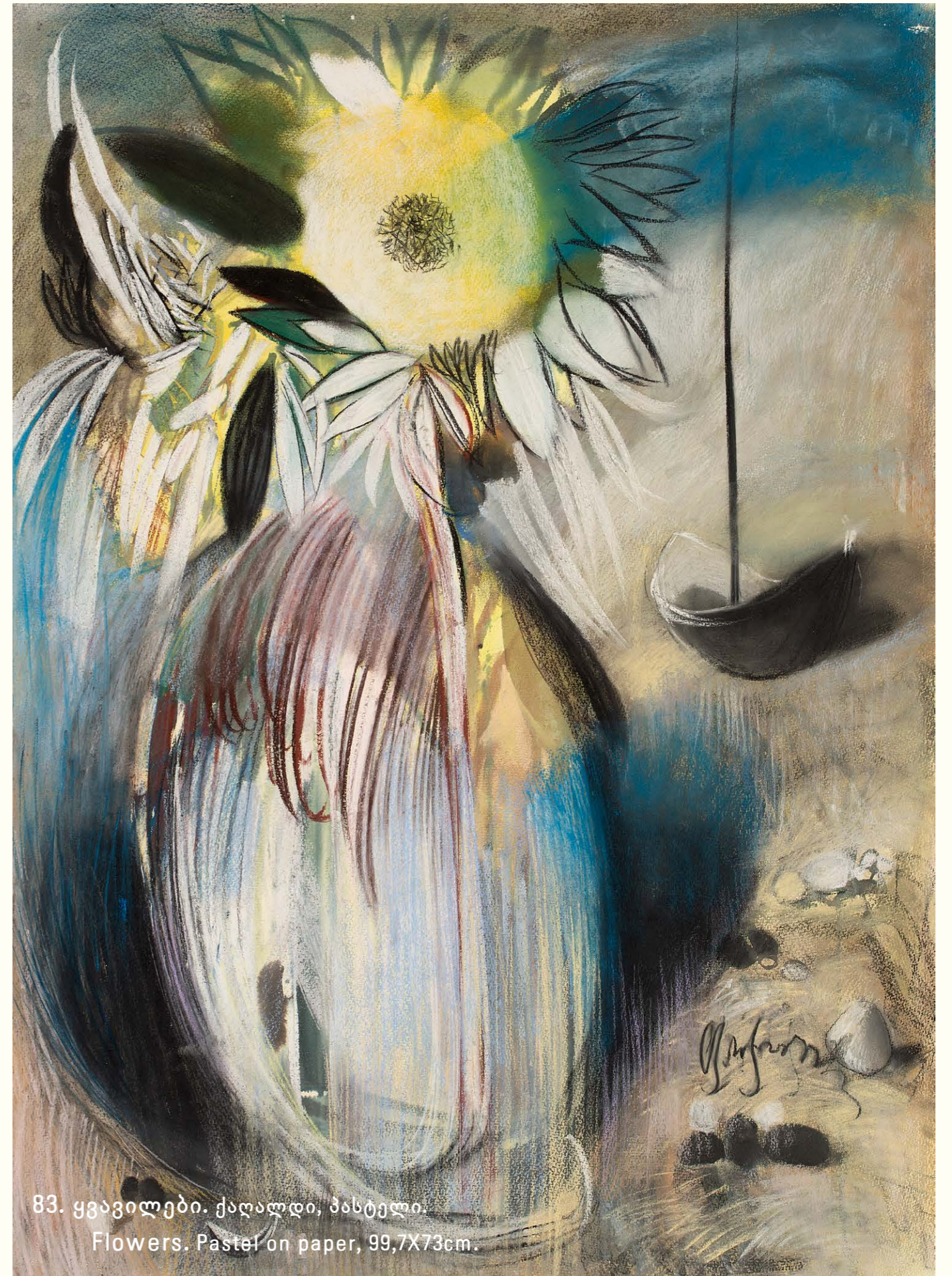
Abastumani 85

81. აბასთუმანი. ტილო, ზეთი.

Abastumani. Oil on canvas, 145X240cm. 1985



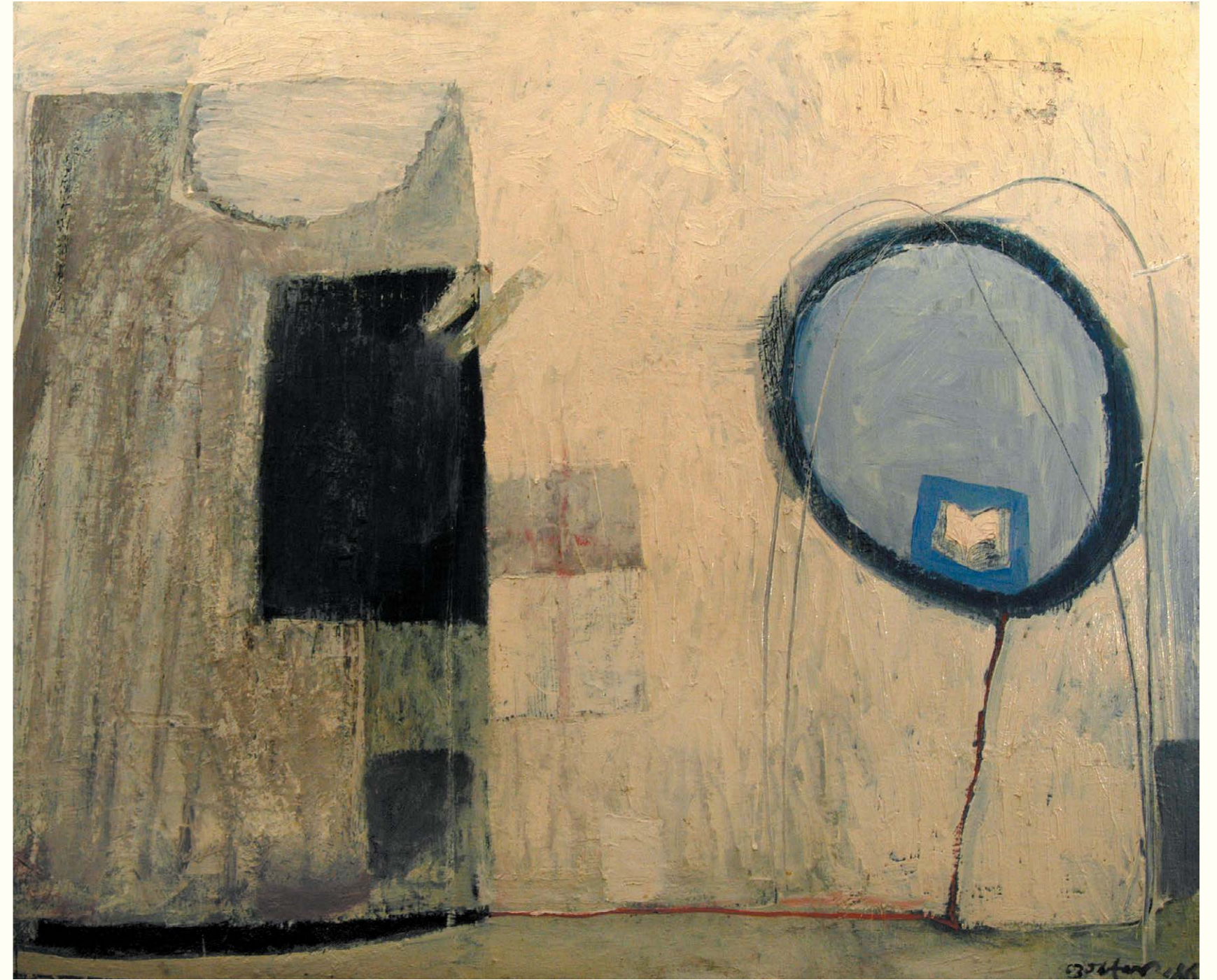
82. ყვავილები. ქაღალდი, აკვარელი.
Flowers. Watercolor on paper, 99X71cm.



83. ყვავილები. ქაღალდი, პასტელი.
Flowers. Pastel on paper, 99,7X73cm.



84. აბსტრაქცია. ტილო, ზეთი.
Abstraction. Oil on canvas, 100X138cm. 1983



85. ხარება. ტილო, ზეთი.
Annunciation. Oil on canvas, 129,5X160cm. 1986



ირაკლი ფარჯიანი Irakli Parjiani

86. ციკლიდან ოდისეა “კირკე” ქაღალდი, პასტელი.

From the Cycle ‘Odyssey’ ‘Circe’ pastel on paper, 26,5X20,8cm. 1981



ირაკლი ფარჯიანი Irakli Parjiani

87. ციკლიდან ოდისეა “ორფეოსი” ქაღალდი, პასტელი.

From the Cycle ‘Odyssey’ ‘Orpheus’ pastel on paper, 31X30cm. 1981

გამზავნა არტ ექსპო
EXHIBITION ART EXPO

WWW.BAIA-gallery.ge
თბილისი 2021 TBILISI

კატალოგზე მუშაობდნენ / CATALOGUE PREPARED BY:

პროექტის ავტორი / Author of the project: ბაია წიქორიძე / Baia Tsikoridze

ფოტო / Photo: გია ჩხატარაშვილი / Gia Chkhatarashvili

დიზაინი / Design: ნინო მაღლაკელიძე / Nino Maglakelidze

საინფორმაციო უზრუნველყოფა / Informational service:

იაკო რუსაძე / Iako Rusadze, ნინო ჭიაბრიშვილი / Nino Chiabrishvili

სოფიო მერაბიშვილი / Sophia Merabishvili



ბაია გალერეა BAIA GALLERY

თბილისი, 0108, ინგოროყვას ქ. 19^ა / 0108, Tbilisi, 19^a Ingorokva st. +995 599505302
baia-gallery-expo@gmail.com