

6M6M 5M93M60

MM0 MP5M0ZE



სიმონ შიშინია

მამა მისაძე

ტექსტილი, აპლიკაცია
Textile, Appliqué



ბაია გალერეა BAIA GALLERY

თბილისი 2020 Tbilisi













10.



11.









15.



16.



17.



18.



19.



20.



21.

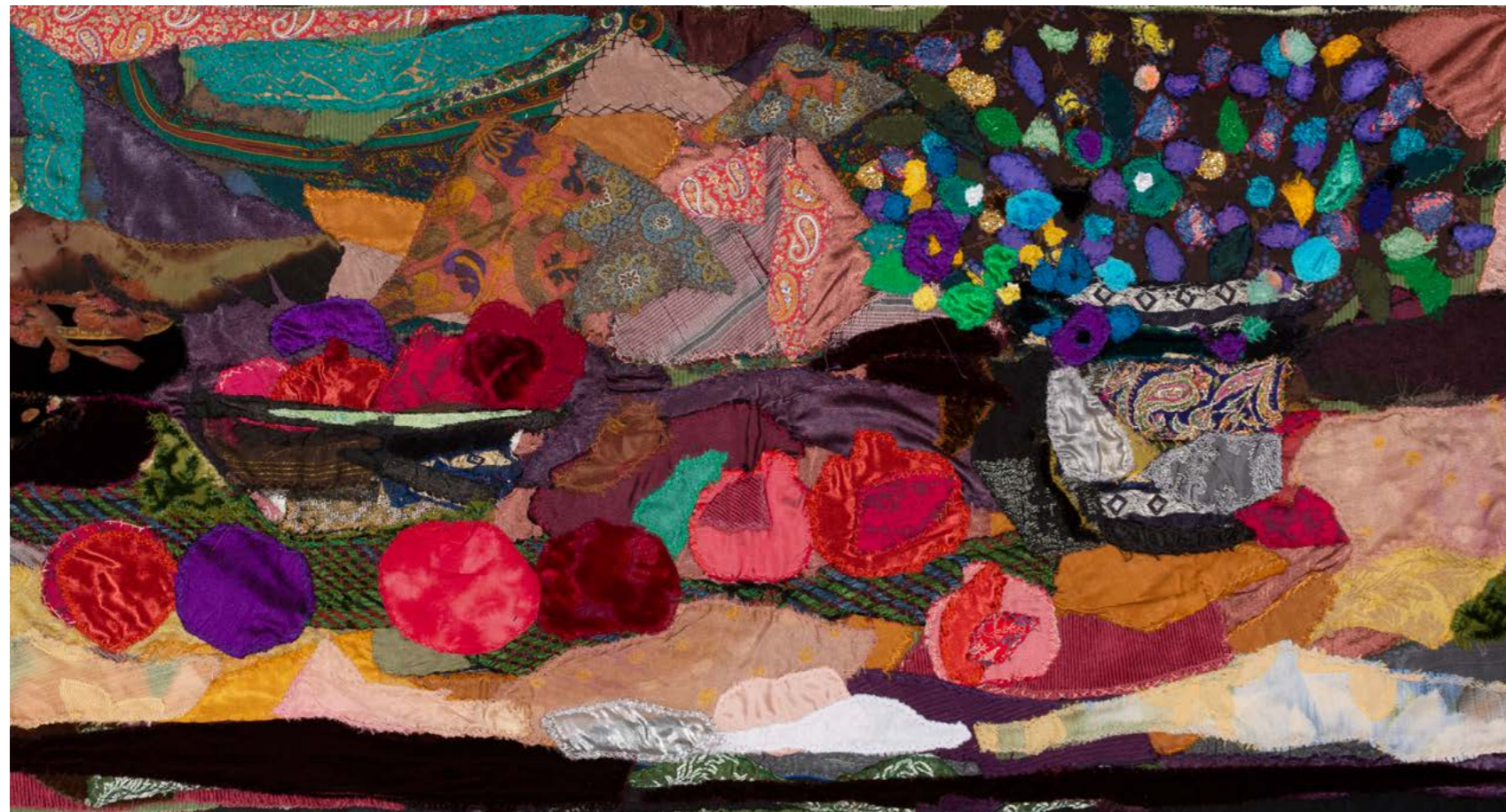


22.



ქ ს ო ვ ი ლ ი , ა პ ლ ი კ ა ც ი ა T e x t i l e , A p p l i q u é

1. გოგონა ყვავილებით / *Girl with Flowers*. 185X86cm. 2019
2. მთვარიანი ღამე / *Moonlit Night*. 97X148cm. 2019
3. გაზაფხული / *Spring*. 126X225cm. 2019
4. მოლოდინი / *Expectations*. 136X225cm. 2020
5. ყვავილები / *Flowers*. 187X41cm. 2020
6. ყვავილები / *Flowers*. 187X41cm. 2020
7. ყვავილები / *Flowers*. 187X41cm. 2020
8. ყვავილები / *Flowers*. 187X41cm. 2020
9. ყვავილები / *Flowers*. 187X41cm. 2020
10. პეიზაჟი / *Landscape*. 200X200cm. 2020
11. ტაძრად მიყვანება / *Presentation of Mary in the Temple*. 181X168cm. 2020
12. ბაღი / *Garden*. 127X223cm. 2015
13. ნატურმორტი / *Still-Life*. 85X175cm. 2001
14. ნათება / *Shining*. D-219cm. 2019
15. ნატურმორტი ვაშლებით / *Still-Life with Apples*. 28X96cm. 2019



24.

16. თეთრი ნატურმორტი / *White Still-Life*. 210X147cm. 2019
17. ზაფხული / *Summer*. 162X90cm. 2019
18. ყვავილები / *Flowers*. 80X50cm. 2001
19. ნატურმორტი / *Still-Life*. 121X95cm. 2019
20. ალისფერი ნატურმორტი / *Scarlet Still-Life*. 119X111cm. 2019
21. ნატურმორტი / *Still-Life*. 110X138cm. 2019
22. ნატურმორტი / *Still-Life*. 108X135cm. 2003
23. კომპოზიცია / *Composition*. 43,5X150cm. 2018
24. ნატურმორტი ბროწეულებით / *Still-Life with Pomegranates*. 46X84cm. 2019
25. ნატურმორტი ხილით / *Still-Life with Fruits*. 68X115cm. 2019
26. ვერცხლისფერი ნატურმორტი / *Silver Still-Life*. 96X76cm. 2019
27. ნატურმორტი ყურძნით / *Still-Life with Grapes*. 69X88cm.
28. იაპონური მოტივი / *Japanese motif*. 155X34cm. 2019
29. ქალაქი / *City*. 158X170cm. 2000
30. მდელო ტბასთან / *Meadow by the lake*. 90X147cm. 2019



25.



26.



1975-1980 წლებში სწავლობდა თბილისის სახელმწიფო სამხატვრო აკადემიის ხელოვნებათმცოდნეობის ფაკულტეტზე. თანამედროვე ხელოვნებაში ქსოვილი, როგორც სახვითი ხელოვნების დარგი, „ბაუჰაუზში“ მკვიდრდება და მას შემდეგ განვითარების რამდენიმე ეტაპს გადის. საუკუნობრივი ზღვარი ხელოსნობასა და ხელოვნებას შორის იშლება და ქსოვილის დაჩითვის, ფერადი ძაფებისა თუ აპლიკაციების კომბინაცია სულ უფრო ხშირად ჩნდება სამუზეუმო და საგამოფენო სივრცეებში, როგორც გამოსახვის ახალი საშუალება ხელოვნებაში. ქსოვილის აპლიკაცია, ქვილთი ანუ ქსოვილის ნაკუწებისგან დეკორატიული თუ სახვითი კომპოზიციების კომბინირება, საქართველოში დიდი ხნის წინ გავრცელებული ტექნოლოგია იყო, მაგრამ თანამედროვე ხელოვნებაში, ნინო ყიფშიძის დამსახურებით, მან სრულიად განსხვავებული ჟღერადობა შეიძინა. სხვადასხვა ფერისა და ფაქტურის ქსოვილის პატარ-პატარა ნაჭრებით გასაოცარი ოსტატობით კონსტრუირებული სიუჟეტური კომპოზიციები ვიზუალური დამაჯერებლობით გადმოსცემენ რეალობის სურათს. მისი ნამუშევრების სტილისტიკა იზიარებს დაზგური ფერწერის უმთავრეს პრინციპს - სივრცე - სიბრტყის ორგანიზებას ფერადოვან ლაქათა სახვით - დეკორატიული თვისებების გამოვლენითა და ინტერპრეტირებით. ხელოვანი თავის მხატვრულ სამყაროს ფერწერის პრინციპით - სიბრტყეზე ფერის ლაქების განაწილებით აგებს. მისი პეიზაჟების, ნატურმორტების, ფიგურატიული კომპოზიციების სახოვან-სახვითი გამომსახველობა იმდენად ძლიერია, რომ ის ქსოვილის დეკორატიულობის ჩარჩოებიდან გამოდის და განსაცვიფრებელ „სურათოვნებას“ აღწევს.

პერსონალური გამოფენები: ვალენტის ხელოვნებისა და დიზაინის გალერეა. მილუოკი, აშშ (1997); გალერეა „შარდენი“. თბილისი, საქართველო (1998); ლეიქ ქოუნთის მუზეუმი. ვაუკონდა, აშშ (1999); გალერეა „მარიანი“. მილუოკი, აშშ (2000); „ბაია გალერეა“. თბილისი, საქართველო (2015, 2020). ჯგუფური გამოფენები: ტექსტილის საერთაშორისო გამოფენა. თბილისი, საქართველო (1997, 1999, 2001, 2003); „სიმ გალერეა“. ხაიფა, ისრაელი (2000); „ბიდლსტონ გალერეა“. ნიუ-იორკი, აშშ (2001); მხატვრული ტექსტილის ტრიენალე. ლოდი, პოლონეთი (2007); ლიმანის გალერეა. პალმ ბიჩი, აშშ (2009). ბაია გალერეა. თბილისი, საქართველო (2015-2020).

ნანა შერვაშიძე

From 1975 to 1980 Nino Kipshidze studied at the Tbilisi State Academy of Arts, Faculty of Art History.

Established in Bauhaus as a fine art, textile or fiber art has gone through several stages of development, blurring the line between art and craft. Cloth printing and the application of coloured threads, patterns and overlays have become new ways of artistic expression, with textile artworks being increasingly displayed at art exhibitions. Widespread in Georgia long before, patchwork has acquired a new dimension in Nino Kipshidze's works. Small pieces of cloth of different colors and textures, masterly combined into thematic compositions, offer a convincing visual representation of reality. Kipshidze's works follow the central principle of easel painting – the space and plane are structured through the exploration and interpretation of the figurative and decorative potential of color patches. Like a painter, she constructs her works by distributing colours over the plane. Thanks to the powerfully expressive images and forms in her landscapes, still lifes and figurative compositions, her works escape the limits of patchwork and acquire a surprisingly painterly effect.

Solo exhibitions: Valenti Art and Design Gallery. Milwaukee, US (1997); Chardin Art Gallery. Tbilisi, Georgia (1998); Lake County Discovery Museum, Wauconda, US (1999); Marian Gallery. Milwaukee, US (2000); Baia Gallery. Tbilisi, Georgia (2015, 2020). Group exhibitions: International Textile Exhibition. Tbilisi, Georgia (1997, 1999, 2001, 2003); Simgallery. Haifa, Israel (2000); Beadleston Gallery. New York, US (2001); International Triennial of Tapestry. Lodz, Poland (2007); Liman Gallery. Palm Beach, US (2009); Baia Gallery. Tbilisi, Georgia (2015-2020).

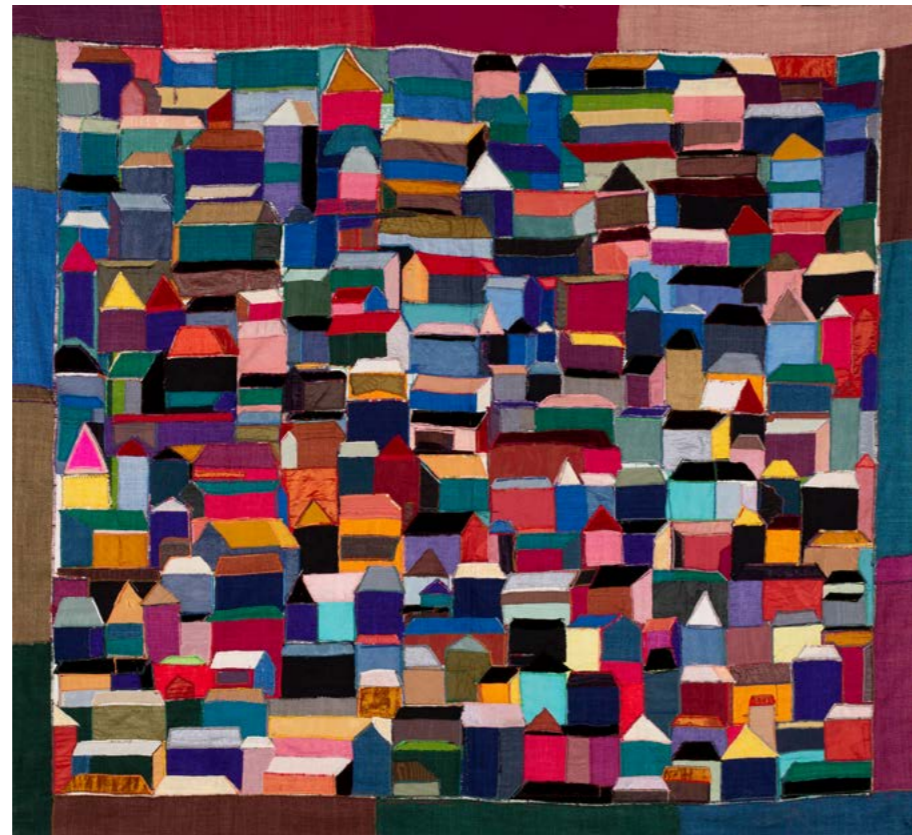
Nana Shervashidze

27.





28.



29.



30.



www.baiagallery.ge

baiagalleryexpo@gmail.com

+995 599505302

თბილისი 0108 ინგოროყვას ქ.19^ა
Tbilisi 0108 19^a Ingorokva st.

კატალოგზე მუშაობდნენ / CATALOGUE PREPARED BY:

პროექტის ავტორი / Author of the project: ბაია წიქორიძე / Baia Tsikoridze

ფოტო / Photo: გია ჩხატარაშვილი / Gia Chkhatarashvili

დიზაინი / Design: ნინო მაღლაკელიძე / Nino Maglakeridze

საინფორმაციო უზრუნველყოფა / Informational service:

იაკო რუსაძე / Iako Rusadze, ნინო ჭიაბრიშვილი / Nino Chiabrishvili

სოფიო მერაბიშვილი / Sophia Merabishvili

BAIA GALLERY • GE • BAIA GALLERY • ზუგდიდი • WWW.BAIA GALLERY.GE

